

F 202 Kraftsensor

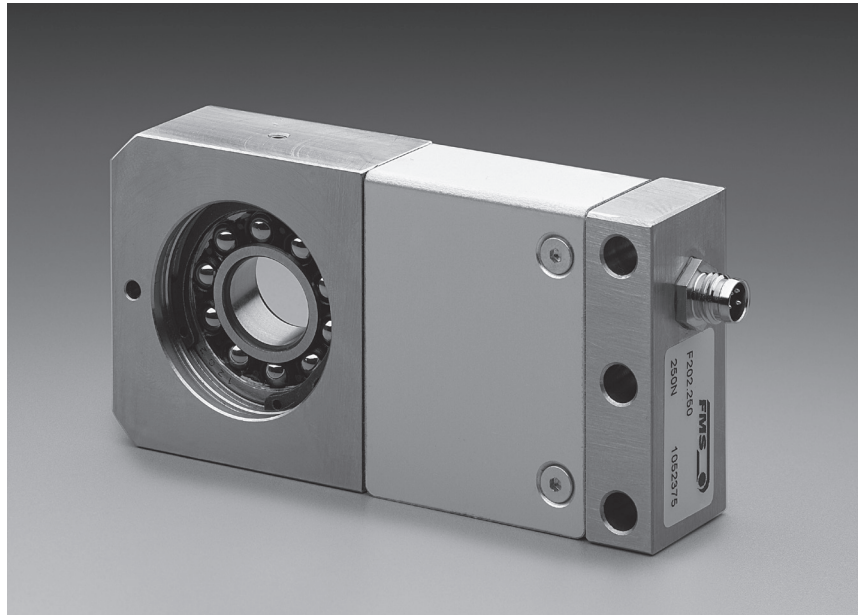
Extrem flache Bauweise**Einsatz in sehr engen Platzverhältnissen**

Kraftmessbereich 30 : 1**Höchste Genauigkeit auch bei kleinen Lasten**

Genauigkeitsklasse 0.3 %**Hochlineare Messcharakteristik**

Nennkräfte 50, 125, 250, 500 und 1000 N**Deckt grossen Anwendungsbereich ab**

Messaufnehmerkörper aus rostfreiem Stahl**Dauerhaft und korrosionsbeständig**

**● F 202 Baureihe**

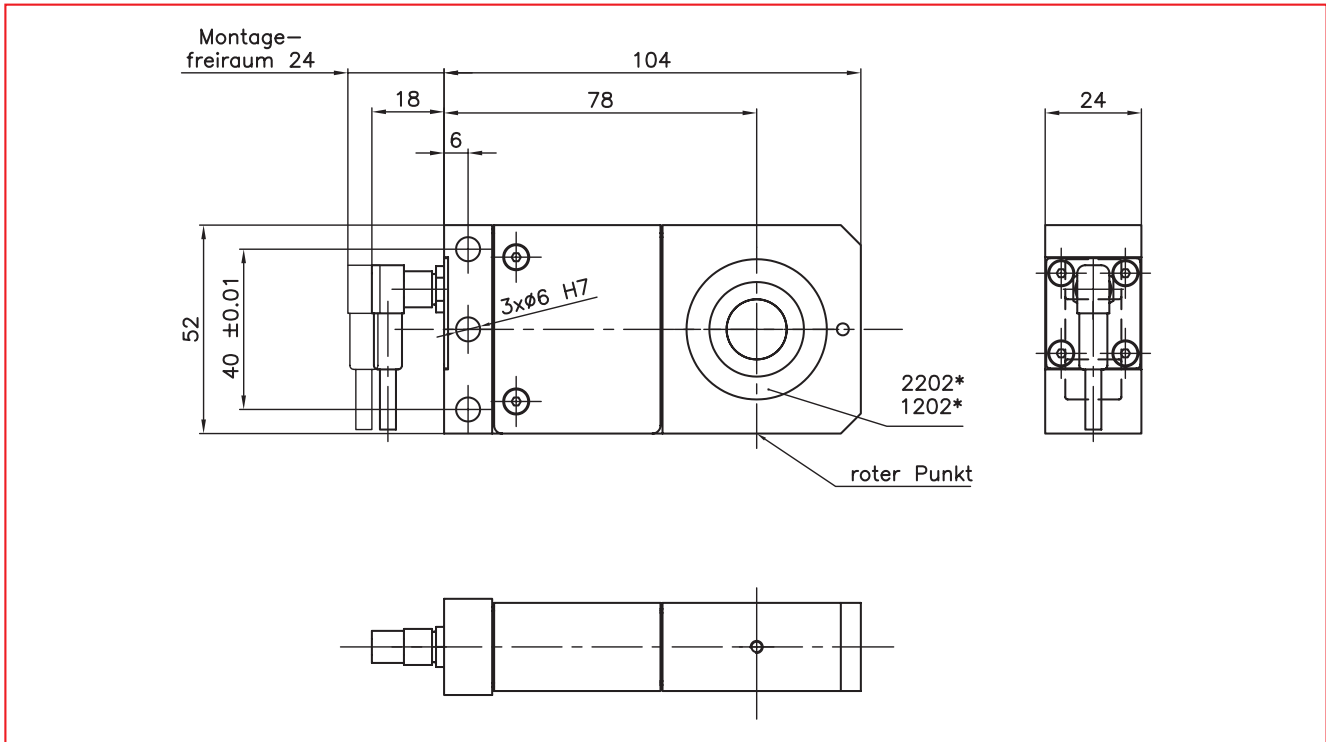
Die Kraftsensoren der Baureihe F 202 sind konzipiert für die Materialzugmessung an Walzen mit rotierenden Wellenzapfen.

Ihre sehr schlanke Bauweise bringt grosse konstruktive Vorteile in Maschinen mit wenig Einbauraum. Die Montage des F 202 an Walzen und Maschinenrahmen ist denkbar einfach und nur mit zwei Schuttpassschrauben zu bewerkstelligen. Der rote Punkt am Kraftsensor gibt die positive Messrichtung der Kraft an. Die F 202 Sensoren gewährleisten auch bei sehr kleinen Umschlingungswinkeln und höheren Walzengewichten präzise Messungen. Ihre Beständigkeit und Funktionssicherheit ist hervorragend.

● Funktionsbeschreibung

Der F 202 arbeitet nach dem Doppel-Biegebalkenprinzip mit mechanischer Überlastsicherung. Die Messung erfolgt mit vier Dehnmessstreifen (DMS) in Wheatstone-Vollbrückenschaltung. Das Messprinzip eliminiert lastabhängige Momenteinflüsse und liefert daher sehr genaue Werte auch bei niedrigen Materialzügen. Der M 8-Stecker garantiert eine schnelle und risikolose Verkabelung der Aufnehmer an die Auswerteelektronik. Der Kraftsensor kann mit allen FMS Kraftmessverstärkern und Zugreglern eingesetzt werden.

F 202 Baureihe • Abmessungen in mm



Pendelkugellager 1202 TV und 2202 TV für Messwalzen mit 15 mm Wellenzapfen.

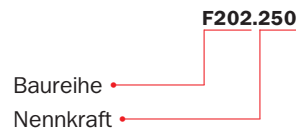
F 202 Baureihe • Spezifikation

Kraftsensor Typ	Nennkraft N	Gewicht kg
F 202.50	50	0.64
F 202.125	125	0.64
F 202.250	250	0.64
F 202.500	500	0.64
F 202.1000	1000	0.64

F 202 Baureihe • Technische Daten

Empfindlichkeit	1.8 mV / V ± 2%
Genauigkeitsklasse	± 0.3% (F _{nominal})
Temperaturkoeffizient	± 0.1% / 10 K
Temperaturbereich	- 10...+ 60 °C
Eingangswiderstand	350 Ω
Speisespannung	1...12 VDC
Überlastsicherung	50 – 500 N = 10-fache Nennkraft 1000 N = 5-fache Nennkraft
Material des Aufnehmers	rostfreier Stahl, Aluminium-Abdeckung

Bestellcode (Beispiel):



Lieferumfang:

1 Kraftsensor, 1 Seegerring,
Bedienungsanleitung.

Nicht im Lieferumfang enthalten:

Montageschrauben, U-Scheiben, Kabel,
Anschlussstecker, Pendelkugellager.

World Headquarters:

FMS Force Measuring Systems AG
Aspstrasse 6
8154 Oberglatt (Switzerland)
Phone + 41 44 852 80 80
Fax + 41 44 850 60 06
info@fms-technology.com

FMS USA, Inc.
2155 Stonington Avenue
Suite 119
Hoffman Estates, IL 60169
Phone + 1 847 519 4400
Fax + 1 847 519 4401
fmsusa@fms-technology.com

FMS UK
Highfield, Atch Lench Road
Church Lench
Evesham WR 11 4UG
Phone + 44 1386 871023
Fax + 44 1386 871021
fmsuk@fms-technology.com

FMS Italy
Via Baranzate 67
20026 Novate Milanese
Phone + 39 02 39487035
Fax + 39 02 39487035
fmsit@fms-technology.com