

## FA 202 Kraftsensor für statische Wellen

---

**Extrem flache Bauweise****Einsatz in sehr engen Platzverhältnissen**

---

**Kraftmessbereich 30 : 1****Höchste Genauigkeit auch bei kleinen Lasten**

---

**Genauigkeitsklasse 0.3 %****Hochlineare Messcharakteristik**

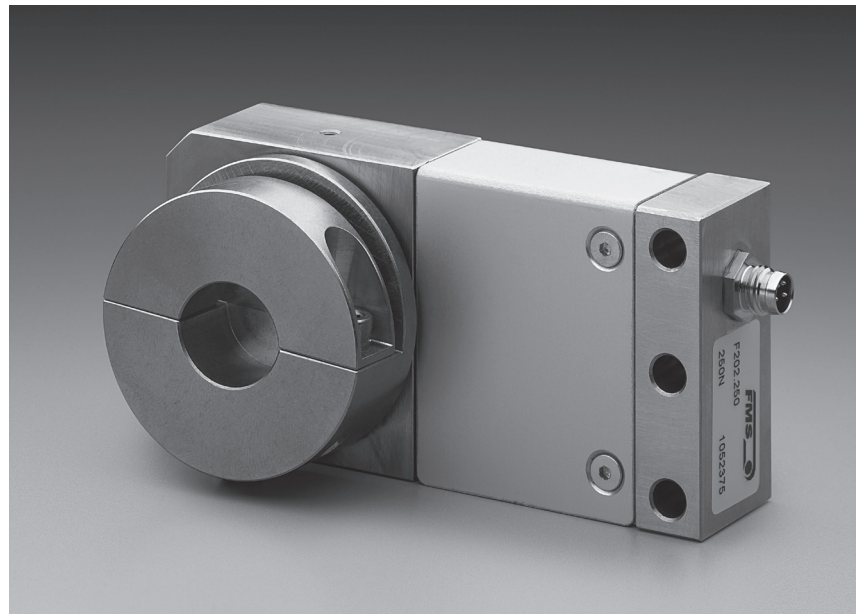
---

**Nennkräfte 50, 125, 250 und 500 N****Deckt tiefen und mittleren****Anwendungsbereich ab**

---

**Messaufnehmerkörper aus rostfreiem Stahl****Dauerhaft und korrosionsbeständig**

---

**● FA 202 Baureihe**

Die Kraftsensoren der Baureihe FA 202 sind konzipiert für die Materialzugmessung an Rollen mit stehenden Wellenzapfen.

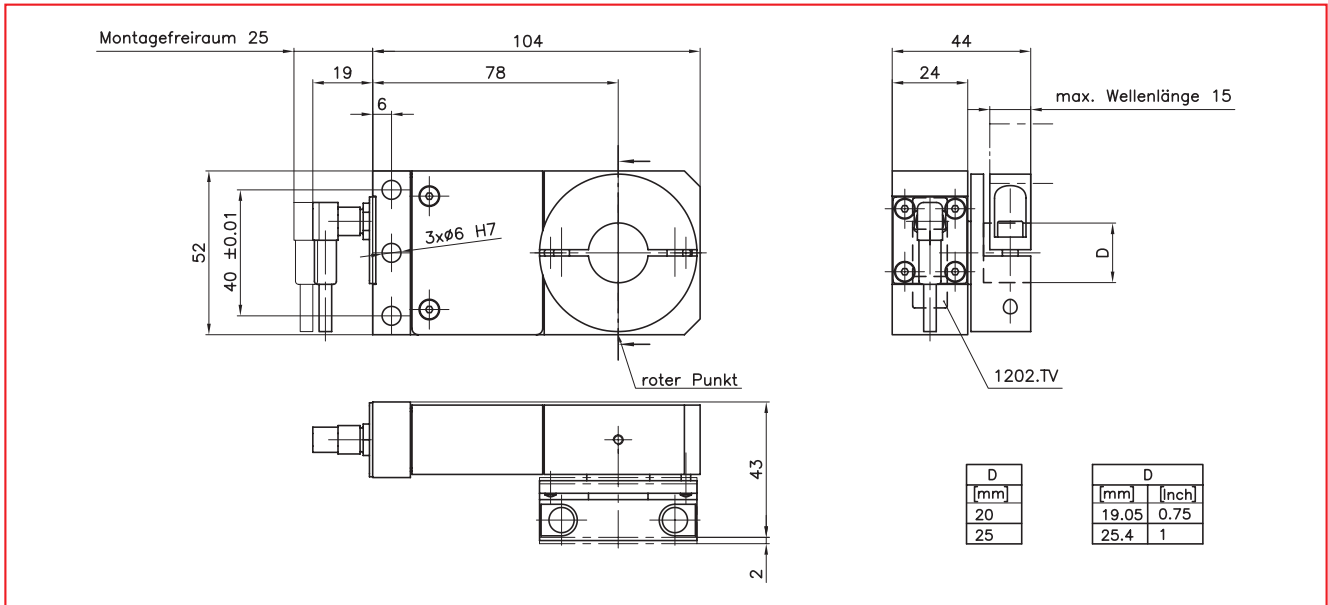
Ihre sehr schlanke Bauweise bringt grosse konstruktive Vorteile in Maschinen mit wenig Einbauraum. Die Montage des FA 202 an Walzen und Maschinenrahmen ist denkbar einfach und nur mit zwei Schuttpassschrauben zu bewerkstelligen. Der rote Punkt am Kraftsensor gibt die positive Messrichtung der Kraft an. Die FA 202 Sensoren gewährleisten auch bei sehr kleinen Umschlingungswinkeln und höheren Walzengewichten präzise Messungen. Ihre Beständigkeit und Funktionssicherheit ist hervorragend.

**● Funktionsbeschreibung**

Der FA 202 arbeitet nach dem Doppel-Biegebalkenprinzip mit mechanischer Überlastsicherung. Die Messung erfolgt mit vier Dehnmessstreifen (DMS) in Wheatstone-Vollbrückenschaltung. Das Messprinzip eliminiert lastabhängige Momenteinflüsse und liefert daher sehr genaue Werte auch bei niedrigen Materialzügen. Der M 8-Stecker garantiert eine schnelle und risikolose Verkabelung der Aufnehmer an die Auswerteelektronik.

Der Kraftaufnehmer kann mit allen FMS Kraftmessverstärkern und Zugreglern eingesetzt werden.

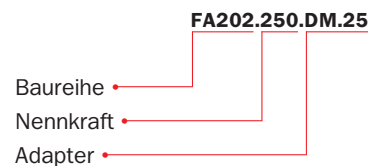
**FA 202 Baureihe • Abmessungen in mm**



**FA 202 Baureihe • Spezifikation**

Kraftaufnehmer Typ	Nennkraft N	Gewicht mit Adapter kg
<b>F 202.50</b>	50	0.89
<b>F 202.125</b>	125	0.89
<b>F 202.250</b>	250	0.89
<b>F 202.500</b>	500	0.89

**Bestellcode (Beispiel):**



**FA 202 Baureihe • Adapter Spezifikationen**

Inch Adapter Typ	D inch	Metrische Adapter Typ	D mm
<b>FA 202.DI.075</b>	0.75"	<b>FA 202.DM.20</b>	20
<b>FA 202.DI.100</b>	1.00"	<b>FA 202.DM.25</b>	25

**Lieferumfang:**

- 1 Kraftmessaufnehmer, 1 Seegerring,
- 1 Adapter, Bedienungsanleitung.

**Nicht im Lieferumfang enthalten:**

- Montageschrauben, U-Scheiben, Kabel,
- Anschlussstecker, Pendelkugellager.

**FA 202 Baureihe • Technische Daten**

<b>Empfindlichkeit</b>	1.8 mV / V ± 2%
<b>Genauigkeitsklasse</b>	± 0.3% (F <sub>nominal</sub> )
<b>Temperaturkoeffizient</b>	± 0.1% / 10 K
<b>Temperaturbereich</b>	- 10...+ 60 °C
<b>Eingangswiderstand</b>	350 Ω
<b>Speisespannung</b>	1...12 VDC
<b>Überlastsicherung</b>	10-fache Nennkraft
<b>Material des Aufnehmers</b>	rostfreier Stahl

Zubehör FA 202	Bestellcode
<b>Pass-Schulter-schraube Ø 6 x 30/M5</b>	50001930
<b>Zylinderstift d6 h6 x 20</b>	50000558
<b>Sensorkabel mit Stecker</b>	50002226 ( 2 m) 50002227 (10 m)

**World Headquarters:**

**FMS Force Measuring Systems AG**  
 Aspstrasse 6  
 8154 Oberglatt (Switzerland)  
 Phone + 41 44 852 80 80  
 Fax + 41 44 850 60 06  
 info@fms-technology.com

**FMS USA, Inc.**  
 2155 Stonington Avenue  
 Suite 119  
 Hoffman Estates, IL 60169  
 Phone + 1 847 519 4400  
 Fax + 1 847 519 4401  
 fmsusa@fms-technology.com

**FMS UK**  
 Highfield, Atch Lench Road  
 Church Lench  
 Evesham WR 11 4UG  
 Phone + 44 1386 871023  
 Fax + 44 1386 871021  
 fmsuk@fms-technology.com

**FMS Italy**  
 Via Baranzate 67  
 20026 Novate Milanese  
 Phone + 39 02 39487035  
 Fax + 39 02 39487035  
 fmsit@fms-technology.com