

FA 202 Sensore di forza con adattatore a morsetto

Struttura estremamente sottile

Integrabile anche in macchine con poco spazio a disposizione

Rapporto misura realizzabile 30:1

Elevata precisione anche con piccoli carichi

Classe di precisione 0.3 %

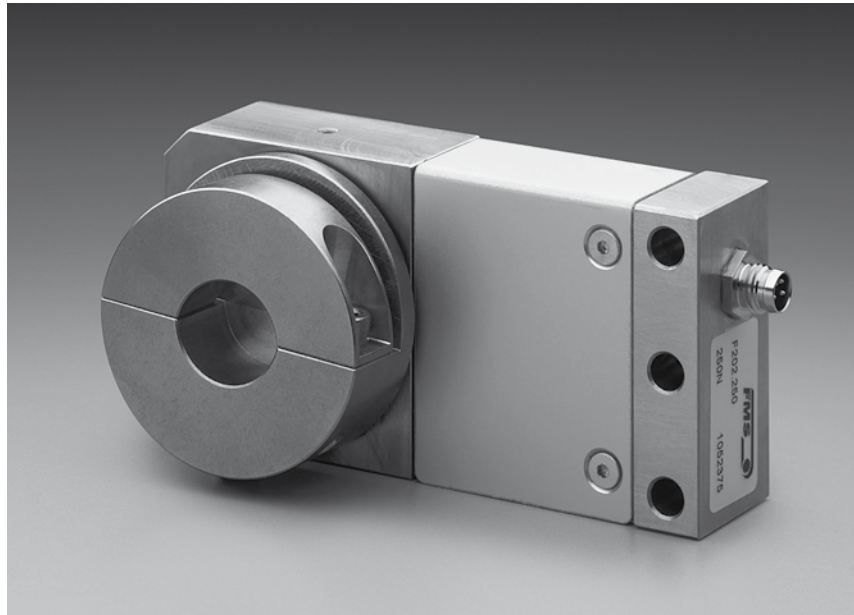
Caratteristiche di misura molto lineari

Forze nominali 50, 125, 250 e 500 N

Ideale per applicazioni a tiri medi e bassi

Corpo del sensore in acciaio inossidabile

Resistente alla corrosione, estremamente affidabile

**● Serie FA 202**

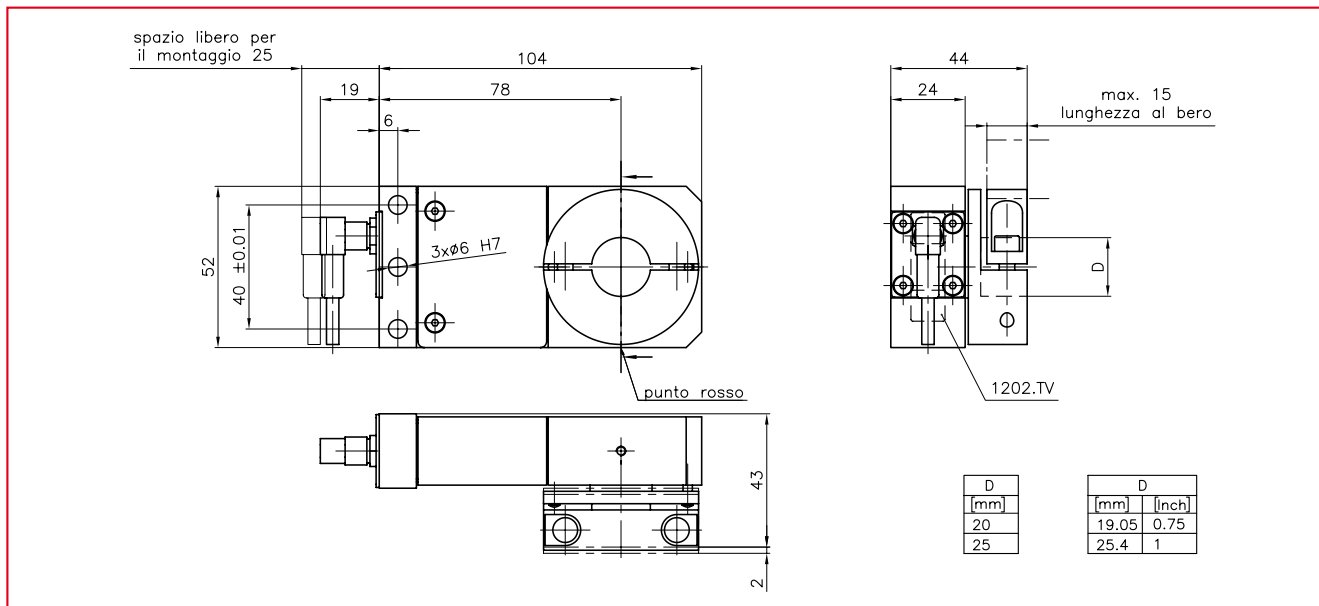
I sensori di forza della serie FA 202 sono ideati per la misura del tiro del materiale supportato da rulli con perni rotanti. Grazie alla loro struttura molto sottile sono la soluzione per misure precise in macchine dove sensori ad ingombro assiale maggiore semplicemente non possono essere installati. Le grandi prestazioni dei sensori serie FA 202 garantiscono che anche con piccoli angoli di avvolgimento e rulli pesanti il tiro del materiale possa essere ancora misurato in modo accurato. Il range di adattatori a morsetto copre i diametri di perni rulli maggiormente utilizzati. Il montaggio del sensore FA 202 sulla spalla macchina è molto semplice utilizzando due viti passanti. Il punto rosso sul corpo del sensore di forza indica la direzione di misura positiva.

● Principio di funzionamento

La serie FA 202 lavora in base al principio della doppia barra di flessione con protezione meccanica da sovraccarico. La misura avviene tramite quattro estensimetri per ogni sensore collegati secondo il principio del ponte di Wheatstone. Il disegno della doppia barra di flessione assorbe momenti torsionali sotto carico assicurando così misure altamente accurate ed affidabili in grado di soddisfare anche le più rigorose richieste. Un arresto meccanico integrato garantisce una elevata protezione da sovraccarichi e previene deformazioni che rendano poi necessarie nuove calibrizzazioni. Il connettore sul sensore garantisce un cablaggio rapido ed un montaggio veloce mentre i cuscinetti auto allineanti raccomandati da utilizzare compensano eventuali disallineamenti del rullo.

I sensori serie FA 202 sono compatibili con tutta la linea FMS di amplificatori e regolatori.

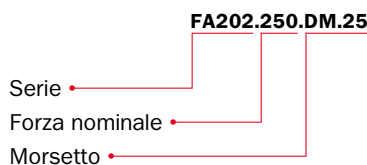
Serie FA 202 • Dimensioni in mm



Serie FA 202 • Specifiche

Sensore tipo	Forza nominale N	Peso con adattatore kg
F 202.50	50	0.89
F 202.125	125	0.89
F 202.250	250	0.89
F 202.500	500	0.89

Codice d'ordine (esempio):



Serie FA 202 • Adattatore a morsetto – Specifiche

Morsetto – pollici Tipo	D pollici	Morsetto – metrico Tipo	D mm
FA 202.DI.075	0.75"	FA 202.DM.20	20
FA 202.DI.100	1.00"	FA 202.DM.25	25

Composizione della fornitura:

- 1 sensore di forza 1 anello Seeger,
- 1 adattatore a morsetto, manuale operativo.

La fornitura non comprende:

- Viti di montaggio, distanziale, cavo elettrico, connettore e cuscinetto.

Serie FA 202 • Dati tecnici

Sensibilità	1.8 mV / V ± 2%
Classe di precisione	± 0.3% (F _{nominale})
Coefficiente di temperatura	± 0.1% / 10 K
Intervallo di temperatura	- 10...+ 60 °C
Resistenza in ingresso	350 Ω
Tensione di alimentazione	1...12 VDC
Protezione da sovraccarico	10 volte la forza nominale
Materiale del sensore	Acciaio inossidabile

Accessori FA 202 Codice d'ordine

Vite passante di spallamento Ø 6 x 30 / M5	50001930
Spina cilindrica d6 h6 x 20	50000558
Cavo sensore cablato	50002226 (2 m) 50002227 (10 m)

Sedi nel mondo:

FMS Force Measuring Systems AG
Aspstrasse 6
8154 Oberglatt (Svizzera)
Tel. + 41 44 852 80 80
Fax + 41 44 850 60 06
info@fms-technology.com

FMS USA, Inc.
2155 Stonington Avenue
Suite 119
Hoffman Estates, IL 60169
Tel. + 1 847 519 4400
Fax + 1 847 519 4401
fmsusa@fms-technology.com

FMS UK
Highfield, Atch Lench Road
Church Lench
Evesham WR 11 4UG
Tel. + 44 1386 871023
Fax + 44 1386 871021
fmsuk@fms-technology.com

FMS Italy
Via Baranzate 67
20026 Novate Milanese
Tel. + 39 02 39487035
Fax + 39 02 39487035
fmsit@fms-technology.com