

FMS-winderGLIDE Tipo D.3

**Attuatore con motore a passo per funzioni
Posizionamento rapido e preciso**

**Forza di spinta 650 N
Potente in un design compatto**

**Corsa di 125 e 200 mm
Due dimensioni per una migliore flessibilità**

**Ampia scelta di opzioni di montaggio
Utilizzo flessibile, alloggiamento indistruttibile**



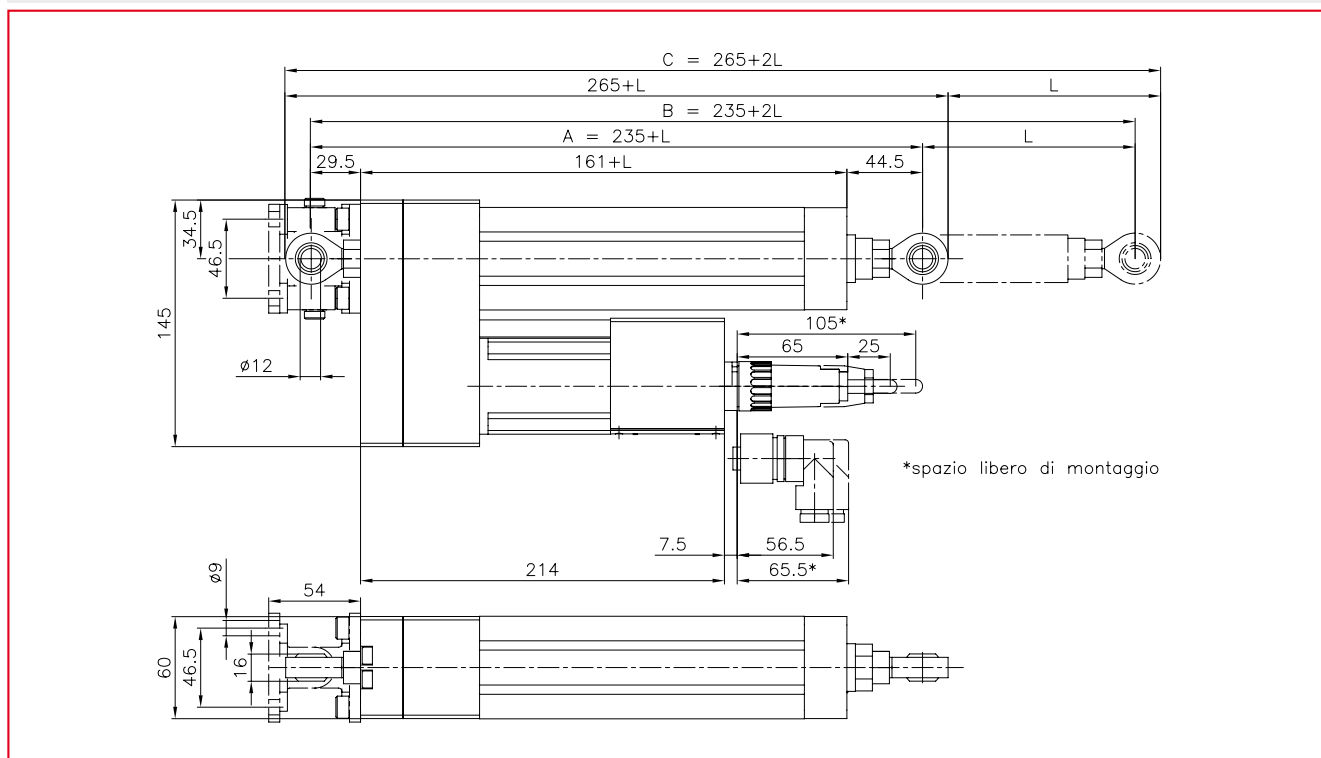
- **FMS-winderGLIDE D.3**

Gli attuatori della serie FMS-winderGLIDE Tipo D.3 sono stati sviluppati specialmente per l'utilizzo su stazioni di svolgimento e avvolgimento con funzioni di guida e allineamento. L'azionamento è dotato di un motore a passo potente e preciso. Confrontati con sistemi idraulici gli attuatori FMS-winderGLIDE risultano essere igienicamente migliori e utilizzabili nell'industria del confezionamento alimentare e farmaceutico.

- **Principio di funzionamento**

Gli attuatori winderGLIDE D.3 utilizzano una combinazione vite e boccola a ricircolo di sfere di elevata precisione. L'unico ed il solo connettore elettrico, le dimensioni compatte e le molteplici opzioni di montaggio fanno sì che l'attuatore FMS-winderGLIDE D.3 risulti essere ideale per applicazioni su nuovi progetti quanto per migliorare macchine meno recenti già in produzione.

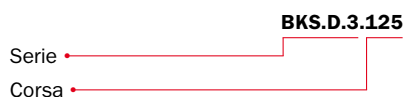
FMS-winderGLIDE Tipo D.3 • Dimensioni in mm



FMS-winderGLIDE Tipo D.3 • Dimensioni in mm

Corsa L	125 o 200
Distanza interasse snodi A	236 + L
Distanza totale interasse snodi B con l'intera corsa	236 + 2L
Ingombro totale C	266 + 2L

Codice d'ordine (esempio):



FMS-winderGLIDE Typ D.3 • Dati tecnici

Passo vite	5
Forza di spinta	650 N
Velocità di regolazione	25 mm/s
Azionamento	Vite da 16 mm con boccia a ricircolo di sfere
Intervallo di temperatura	-10...60 °C
Classe di protezione	IP 40

Composizione della fornitura:

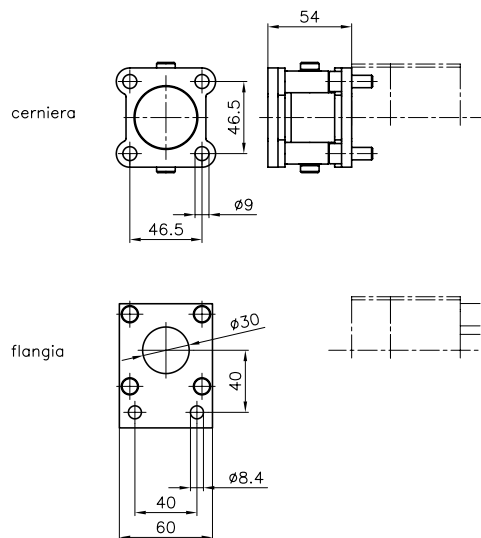
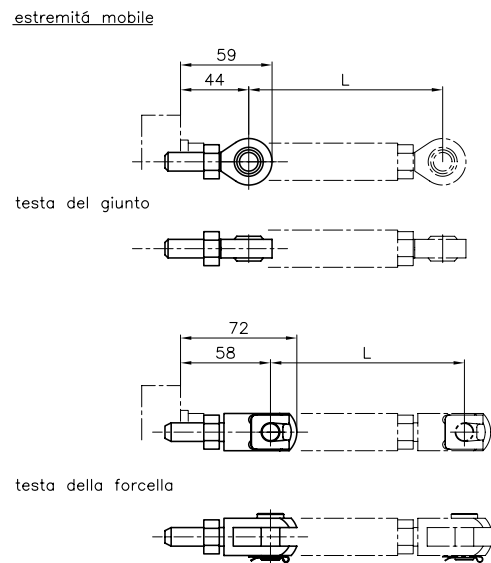
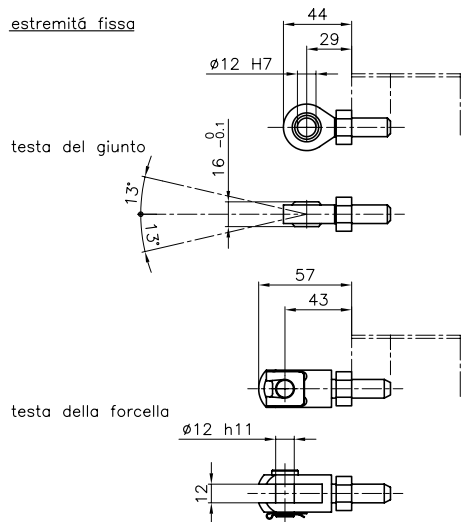
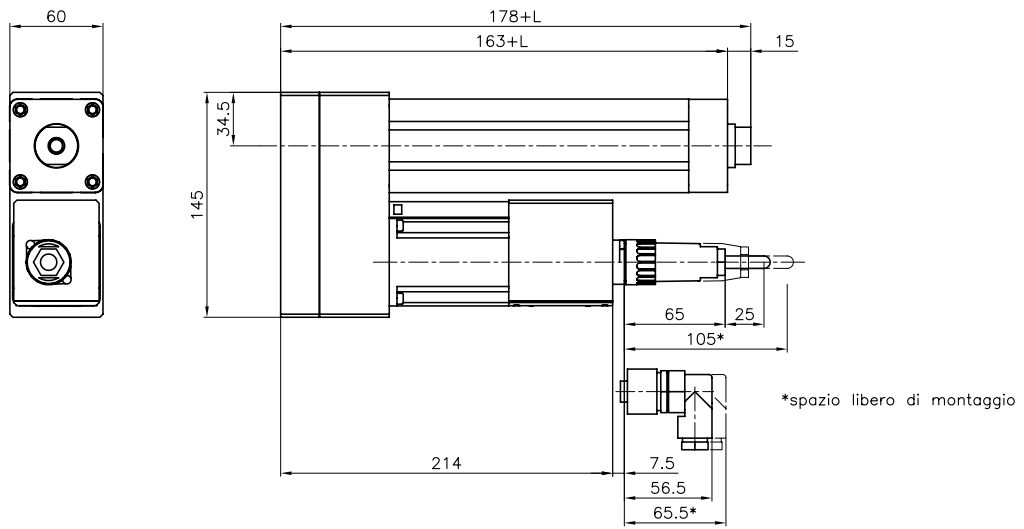
Azionamento con testa a snodo da ambo i lati.

Nella fornitura non sono inclusi cavo e connettore precablati, nonché i componenti di fissaggio alternativi.

Tali componenti possono essere ordinati separatamente:

- Testa a forcella
- Cerniera
- Flangia per il montaggio frontale

FMS-winderGLIDE Tipo D.3 • Componenti di fissaggio



La FMS offre una vasta gamma di regolatori di guida nastro e di sensori che possono essere utilizzati in abbinamento agli attuatori BKS.D.3. Grazie all'ampia scelta di componenti del sistema è possibile utilizzare l'attuatore in modo flessibile anche in applicazioni complesse.

FMS guida nastro • Sensori

Sensori di bordi ad ultrasuoni



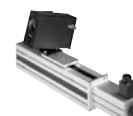
Sensori di bordi ottici



Sensori ottici di linee



Spostamento del sensore manuale o motorizzato



I sensori di rilevamento bordi per guida nastro FMS utilizzano **diversi principi di funzionamento per rilevare la posizione di tutti i tipi di materiale**. Sono utilizzabili con tutte le unità elettroniche di guida nastro FMS.

I sensori di rilevamento bordi sono offerti di base con un sistema di posizionamento manuale o con una traversa motorizzata azionata dal regolatore di guida nastro.

FMS Regolatore guida nastro • Unità elettroniche

Serie 309



Serie 600



I regolatori guida nastro FMS sono disponibili in varie versioni **a singolo canale o multicanale** per il controllo di unità di guida multiple. Sono state sviluppate in modo specifico per soddisfare le sempre maggiori specifiche richieste dall'industria dei regolatori, velocità macchina sempre più elevate e **per una facile installazione ed un semplice utilizzo**.

I regolatori guida nastro FMS utilizzano la tecnologia del microprocessore High-End. La loro **elevata flessibilità** ne consente l'utilizzo per il controllo di motori AC o di motori a passo, nonché di valvole idrauliche.

I regolatori guida nastro FMS offrono inoltre **varie interfacce integrate** come RS232, PROFIBUS®, Ethernet, CanOpen, etc.

Sedi nel mondo:

FMS Force Measuring Systems AG

Aspstrasse 6
8154 Oberglatt (Svizzera)
Tel. + 41 44 852 80 80
Fax + 41 44 850 60 06
info@fms-technology.com

FMS USA, Inc.

2155 Stonington Avenue
Suite 119
Hoffman Estates, IL 60169
Tel. + 1 847 519 4400
Fax + 1 847 519 4401
fmsusa@fms-technology.com

FMS UK

Highfield, Atch Lench Road
Church Lench
Evesham WR 11 4UG
Tel. + 44 1386 871023
Fax + 44 1386 871021
fmsuk@fms-technology.com

FMS Italy

Via Baranzate 67
20026 Novate Milanese
Tel. + 39 02 39487035
Fax + 39 02 39487035
fmsit@fms-technology.com