

FMS-webDIRECTOR 040

FMS-webDIRECTOR 050

Die Drehrahmen der Baureihe *FMS-webDIRECTOR* wurden speziell entwickelt für den Einsatz in Maschinen, welche lange, führungsfreie Strecken enthalten. Der *FMS-webDIRECTOR* wird nach der führungsfreien Strecke (Mass L in der Zeichnung) angebracht. Durch seine Konstruktion mit ausserhalb des Drehrahmens liegendem Drehpunkt vermag er auch grosse Abweichungen der Materialbahn aufzufangen und die Materialbahn wieder auf die Sollposition zu führen. Die Dimensionen können dank der modularen Bauweise exakt an die Kundenbedürfnisse angepasst werden.

Kompakt und robust

Die Baureihe *FMS-webDIRECTOR* zeichnen sich durch eine kompakte und robuste Bauweise aus. Für die Montage einer manuellen oder motorischen Sensorpositionierung für einen oder zwei Sensoren sind Befestigungsgewinde angebracht. Der *FMS-webDIRECTOR*



kann mit den überstehenden Profilen einfach am Maschinenrahmen befestigt werden.

Die Verstellung des oberen Rahmenteils, der die Walzen trägt, geschieht über ei-

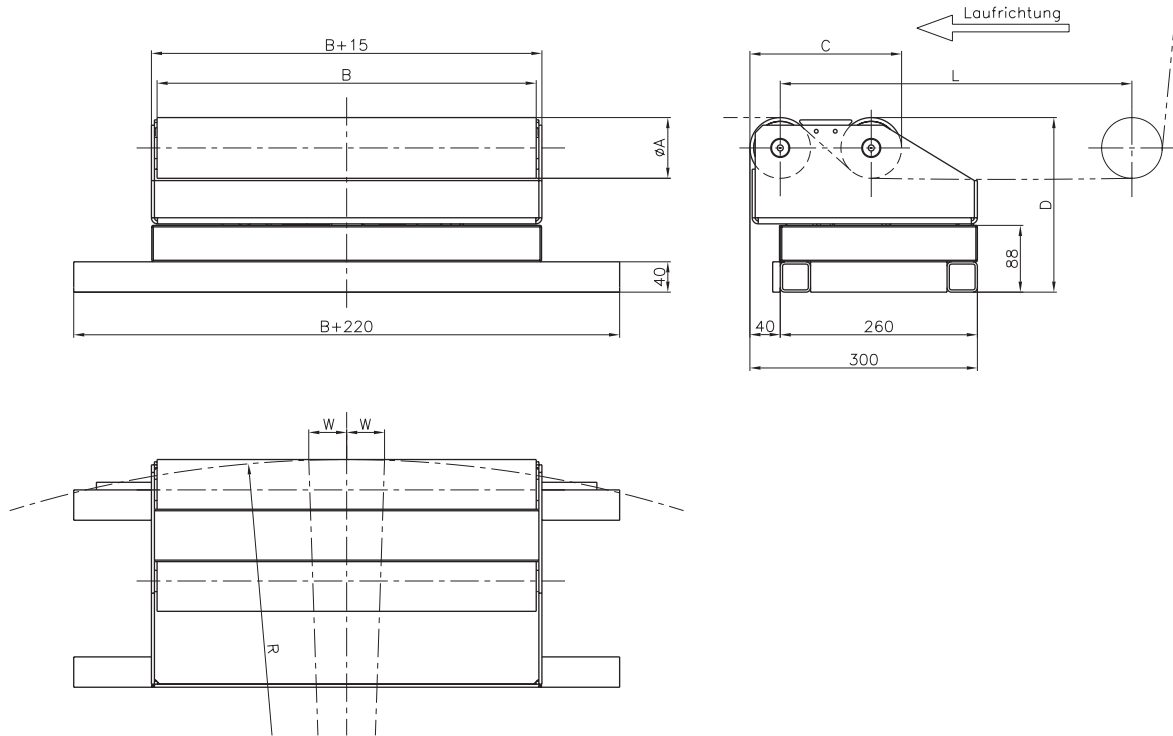
nen leistungsstarken DC- oder Schrittmotor mit spielfreier Kugelumlaufspindel. Die Walzen sind nach Kundenspezifikation bearbeitet und ausgewuchtet.

FMS-webDIRECTOR	040.[Mass B].[Mass C].[Mass A]		050.[Mass B].[Mass C].[Mass A]	
Walzendurchmesser (Mass A)	80	100	150	200
Walzenbreite (Mass B)	500 / 600 / 800 / 1000	800 / 1000 / 1200 / 1400 / 1600	1600 / 1800 / 2000	1600 / 1800 / 2000 / 2200 / 2500 / 2700
Rahmenlänge (Mass C)	2.5 x A			
Rahmenhöhe (Mass D)	230	250	435	485
Auslenkradius (Mass R)	ca. 0.7 x L			
Führungsfreie Strecke (Mass L)	nach Kundenspezifikation			
Auslenkung (Mass W)	abhängig von L, Elastizität der Materialbahn und Bahnzug			
Lagerung Oberteil	4-Punkt			
Verstellgeschwindigkeit	50mm/s			
Antrieb	mit Kugelumlaufspindel und DC- oder Schrittmotor 24V / max. 6A			
Temperaturbereich	0...45°C			
Schutzklasse	IP30			

FMS-webDIRECTOR 040

FMS-webDIRECTOR 050

FMS-webDIRECTOR 040



FMS-webDIRECTOR 050

