



Montageanleitung FMS-winderGLIDE

Typ D.1

Wickler-Stellantrieb für die Bahnlaufregelung

Version 1.02 06/2006 st

Diese Bedienungsanleitung ist auch in englisch.
Bitte kontaktieren Sie die Vertretung im zuständigen Land.

This operation manual is also available in english.
Please contact your local representative.

1 Funktionsweise

Die Wickler-Stellantriebe der Serie FMS-winderGLIDE Typ D.1 sind speziell entwickelt worden für den Einsatz in Ab- und Aufwickelstationen. Dank ihrem kräftigen Antrieb eignen sie sich für die Positionierung von grossen Wickeln. Die FMS-winderGLIDE Typ D.1 sind aus hygienischen Gründen speziell im Bereich von Lebensmittel- und Medikamentenverpackungen den hydraulischen Antrieben überlegen.

Der FMS-winderGLIDE Typ D.1 verfügt über eine Kugelumlaufspindel, welche von einem Schrittmotor angetrieben wird. Die Stellung der Kugelumlaufspindel wird über Hall-elemente erfasst und an den Regler zurückgemeldet.

Der FMS-winderGLIDE Typ D.1 eignet sich auch hervorragend zum Nachrüsten von bestehenden Anlagen.

2 Abmessungen, Technische Daten

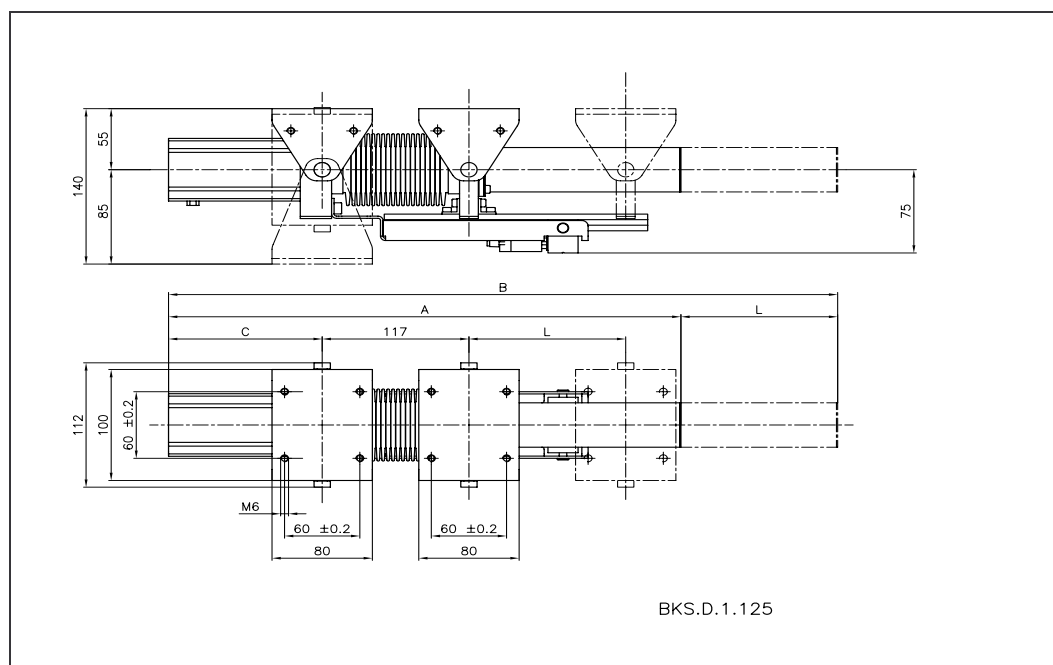


Bild 1

BKS.D.1

FMS-winderGLIDE Typ D.1	BKS.D.1.[Hub]. [Spindelsteigung.Typ]	BKS.D.1.[Hub]. [Spindelsteigung.Typ]
Hub L [mm]	125 oder 190	125 oder 190
Gesamtlänge A [mm]	408.5	446.5
Gesamtlänge B [mm]	533.5	571.5
Gesamtlänge C [mm]	122.5	160.5
Spindelsteigung	5	5
Vorschubkraft [N]	600	1200
Verstellgeschwindigkeit [mm/s]	25	25
Antrieb (Schritt –Motor)	Typ 120	Typ 180
Temperaturbereich [°C]		0...50
Schutzklasse		IP30

Beispiel: BKS.D.1.125.5.120

3 Montage

3.1 Montage von FMS-winderGLIDE Typ D.1

Der Montageflansch beim Antriebskasten soll am Maschinenrahmen befestigt werden.
Der Montageflansch auf der Spindel soll am Wicklerbock befestigt werden.

3.2 Elektrischer Anschluss

Der Anschluss an den Bahnlaufregler erfolgt gemäss Anschlussschema (Bild 2, 3).

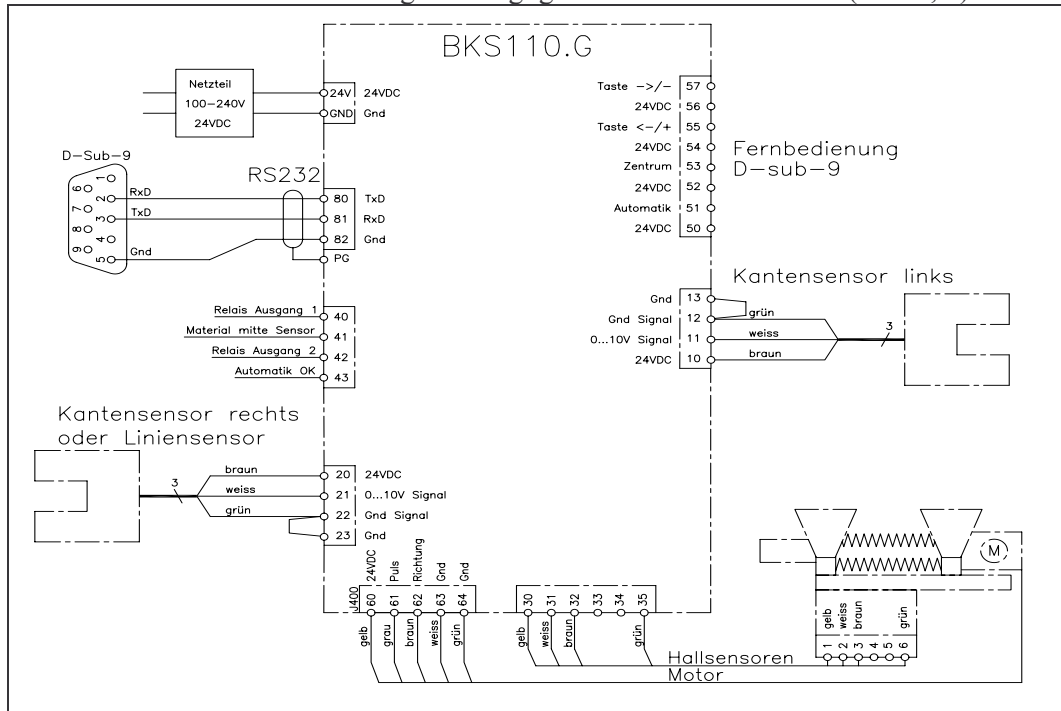


Bild 2: Anschlussschema BKS110

K110018d

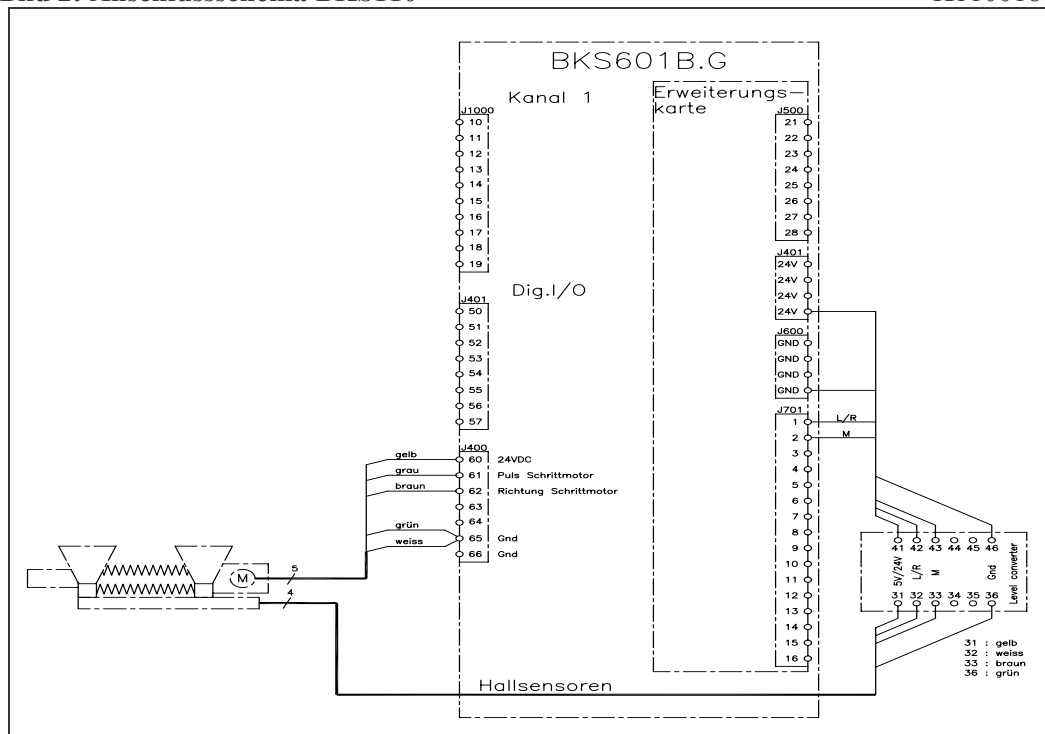


Bild 3: Anschlussschema BKS601B.G

K0610027d



FMS Force Measuring Systems AG
Aspstrasse 6
8154 Oberglatt (Switzerland)
Tel. 0041 44 852 80 80
Fax 0041 44 850 60 06
info@fms-technology.com
www.fms-technology.com

FMS USA, Inc.
925 East Rand Road Suite 207
Arlington Heights, IL 60004 (USA)
Tel. 847 392 7872
Fax 847 392 7873
fmsusa@fms-technology.com

FMS (UK)
Highfield, Atch Lench Road
Church Lench
Evesham WR11 4UG (Great Britain)
Tel. 01386 871023
Fax 01386 871021
fmsuk@fms-technology.com