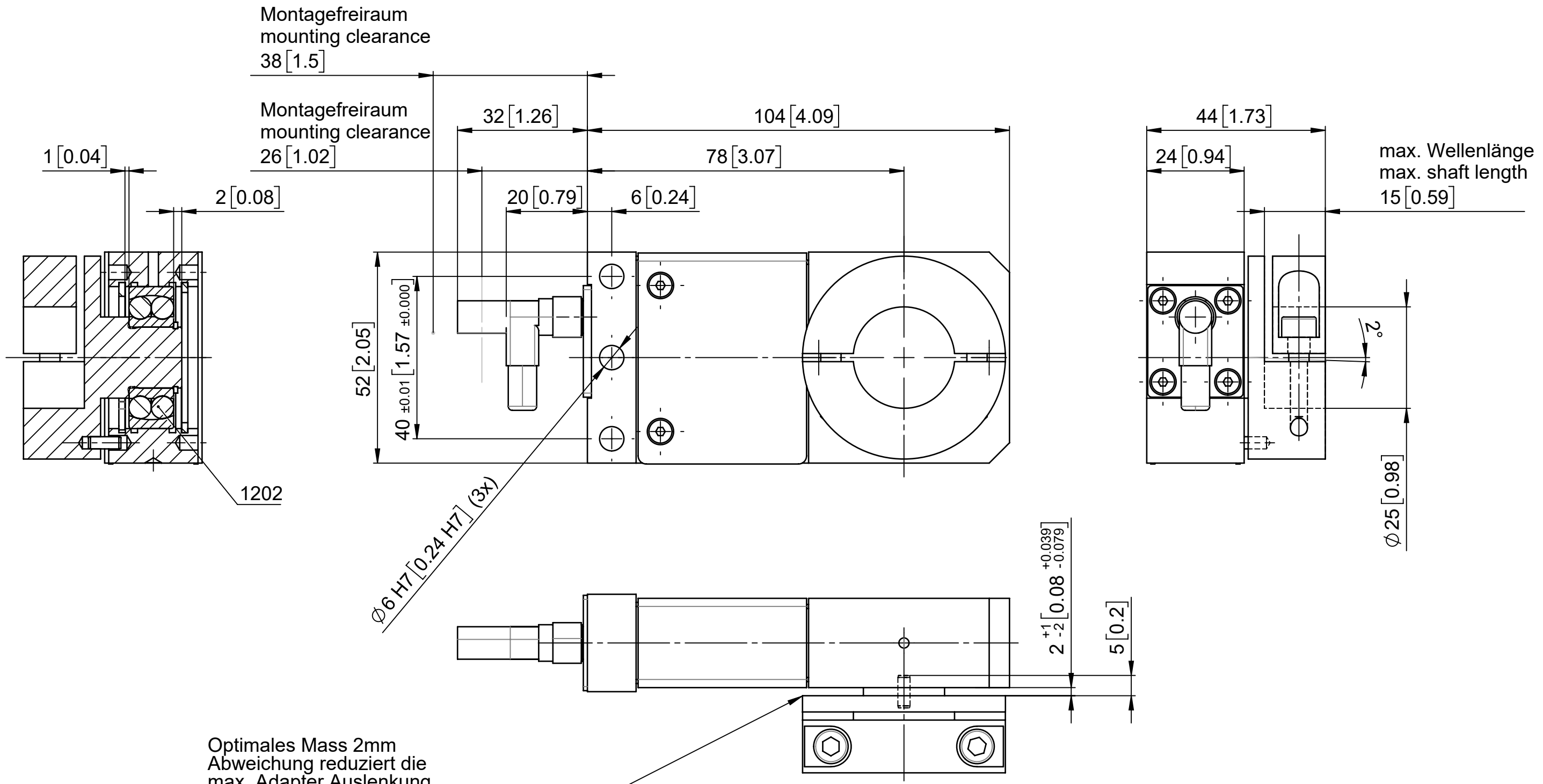


We reserve all rights in this document and its subject matter. The recipient hereby acknowledges these rights and assures the use of this document only for the purpose it was delivered. © FMS

Dieses Dokument ist unser geistiges Eigentum. Es darf ohne unsere ausdrückliche Genehmigung weder kopiert, vervielfältigt oder verwendet, noch an Dritte weitergegeben werden. Zuwiderhandlung ist strafbar und wird strafrechtlich verfolgt. © FMS



Änderungen	C	14.02.2020	DL	neue Bezeichnung	Erstellt	17.10.2019	Stefan Müller	Massstab 1:1
	B	13.12.2019	DL	neues Spaltmass 2mm	Geprüft			
	A	12.12.2019	DL	Auslenkung definiert	Freigegeben	14.02.2020	D.Lenz	
	-			Erstausgabe	Auftrags-Nr.			
Ohne sep. Stückliste <input type="checkbox"/>				Projekt	Status	Freigegeben		Blatt / Anz. 1 / 1
Sep. Stückliste gleicher Nr. <input type="checkbox"/>				Ursprung	-	Format	A3	
Sep. Stückliste anderer Nr. <input type="checkbox"/>				Artikel-Nr.	-	Ersatz für	-	

Allgemeintoleranzen für Längenmasse DIN ISO 2768-1							
Genauigkeitsgrad	Abmasse in mm für Nennmassbereiche						
	0,5 ... 3	> 3 ... 6	> 6 ... 30	> 30 ... 120	> 120 ... 400	> 400 ... 1000	> 1000 ... 2000
m (mittel)	± 0.1	± 0.1	± 0.2	± 0.3	± 0.5	± 0.8	± 1.2

**FMS** **FA202-M25.**             
Kraftaufnehmer

Benennung  
Zeichnungs-Nr. **31102195** **C**  
Revision

CAD-System: SOLIDWORKS