

## FMS-winderGLIDE Typ D.3

---

**Schneller und präziser Schrittmotorantrieb**  
**Zuverlässig und wartungsfreie Funktion**

---

**650 N Antriebskraft bei kleinsten Abmessungen**

**Kompaktes Design für höchste Beanspruchungen**

---

**Hub von 125 bis 200 mm**  
**Breiter Korrekturbereich**

---

**Grosse Auswahl an Montageoptionen**  
**Flexibler Einsatz, unverwüstliches Gehäuse**

---

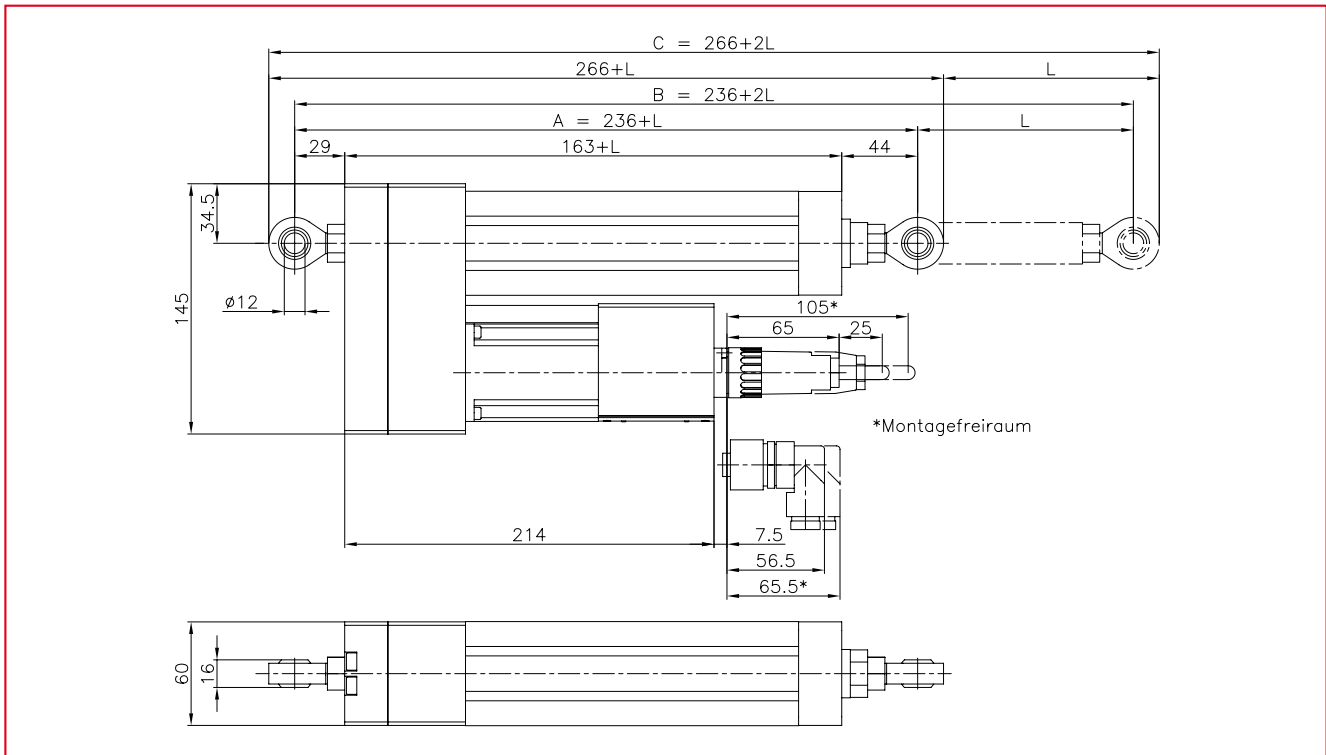


### ● Funktionsbeschreibung

Die Stellantriebe der Baureihe FMS-winderGLIDE Typ D.3 sind speziell entwickelt worden für den Einsatz in Ab- und Aufwicklerstationen. Der mit einem kräftigen Schrittmotor ausgestattete Antrieb ist sehr flexibel und einfach in seiner Anwendung. FMS-winderGLIDE-Antriebe sind aus hygienischen Gründen speziell im Bereich von Lebensmittel- und Medikamentenverpackungen den hydraulischen Antrieben überlegen.

Die winderGLIDE-Antriebe verfügen über eine Kugelumlaufspindel. Die damit erreichte Präzision und der spielfreie Lauf sind hervorragend. Die Antriebseinheit hat einen einzigen gut zugänglichen Stecker. Dank den kompakten Abmessungen und der einfachen Applikation eignen sich die Antriebe vorzüglich zum Nachrüsten von bestehenden Anlagen.

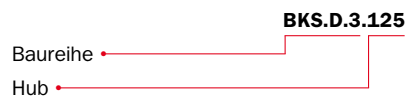
**FMS-winderGLIDE Typ D.3 • Abmessungen in mm**



**FMS-winderGLIDE Typ D.3 • Mechanische Abmessungen in mm**

<b>Hub L</b>	125 oder 200
<b>Gelenkkopfabstand in Mittenlage A</b>	236 + L
<b>Gesamtlänge B bei vollem Hub</b>	236 + 2L
<b>Länge C</b>	266 + 2L

**Bestellcode (Beispiel):**



**FMS-winderGLIDE Typ D.3 • Technische Spezifikation**

<b>Spindelsteigung</b>	5
<b>Vorschubkraft</b>	650 N
<b>Verstellgeschwindigkeit</b>	25 mm /s
<b>Antrieb</b>	16 mm Kugelumlaufspindel
<b>Temperaturbereich</b>	-10...60 °C
<b>Schutzklasse</b>	IP 40

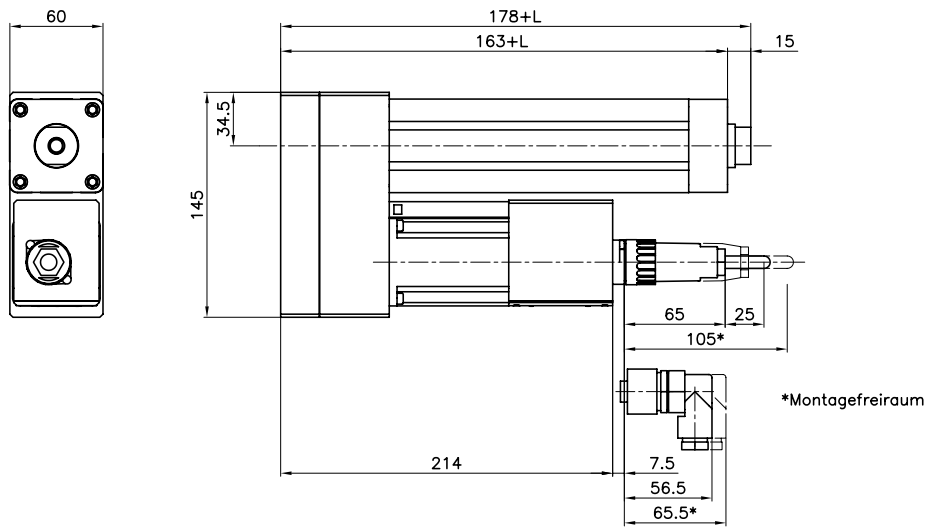
**Lieferumfang:**

**Antrieb mit je einem Gelenkkopf auf beiden Seiten.**

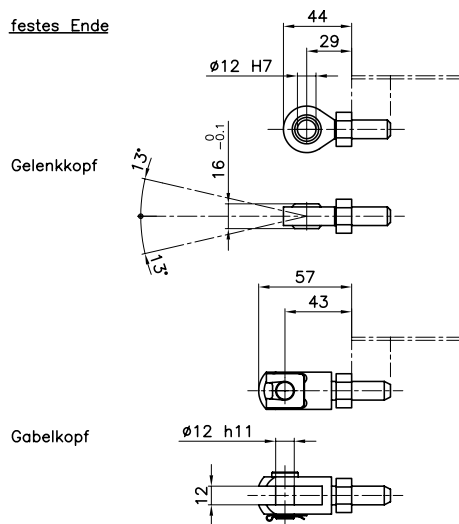
Im Lieferumfang nicht enthalten sind Kabel und Anschlussstecker sowie alternative Befestigungsteile. Folgende Befestigungsteile können gesondert bestellt werden:

- Gabelkopf
- Scharnier
- Flansch für Frontmontage

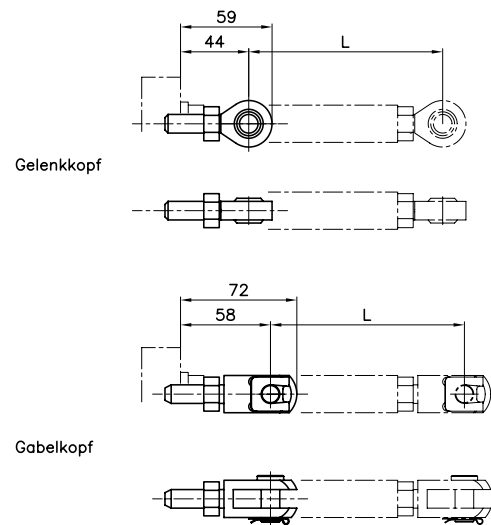
FMS-winderGLIDE Typ D.3 • Befestigungsteile



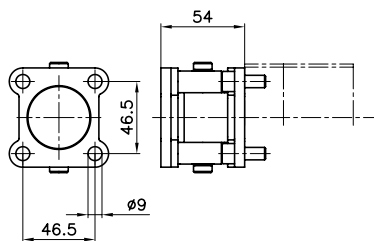
festes Ende



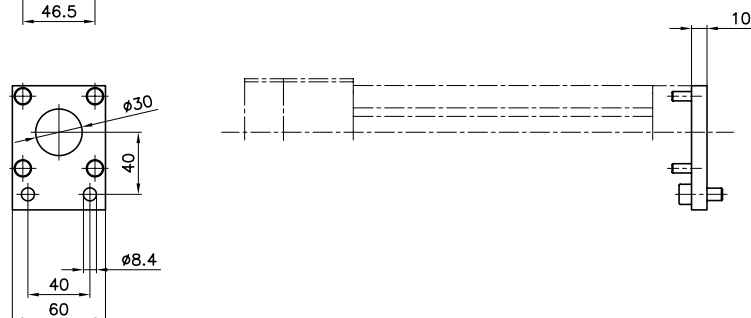
bewegliches Ende



Scharnier



Flansch



FMS bietet eine breite Palette von Bahnlaufreglern und -Sensoren an, die im Verbund mit dem BKS.D.3-Antrieb arbeiten. Dank der grossen Auswahl an weiteren Systemkomponenten kann der Antrieb vielfältig eingesetzt werden und auch die schwierigsten Bahnlaufregelfälle lösen.

**FMS Bahnlaufregelung • Sensoren**

Ultraschall-Kantensensoren



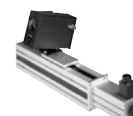
Optische Kantensensoren



Optische Liniensensoren



Manuelle und Motorische Sensorverstellung



FMS Bahnlaufsensoren verwenden **verschiedene Messprinzipien** wie Ultraschall oder optische Systeme für die Erfassung der Bahnlage. Sie können mit sämtlichen FMS Bahnlaufreglern verwendet werden.

**Mehrere Baugrößen** erlauben die Abstimmung des Bahnlaufsenors auf die Auslenkung des Drehrahmens. Die Sensoren werden an einer einfachen manuellen Sensorverstellung oder an einer vom Bahnlaufregler gesteuerten motorischen Sensorverstellung angebracht.

**FMS Bahnlaufregelung • Elektronikeinheiten**

Baureihe 309



Baureihe 600



FMS Bahnlaufregler sind in verschiedenen Ausführungen als **Einkanal- oder Mehrkanalversionen** erhältlich. Alle FMS Elektronikeinheiten wurden speziell für **einfache Montage und Bedienung** entwickelt.

FMS Bahnlaufregler nutzen High-End-Mikroprozessortechnik. Ihre **hohe Flexibilität** erlaubt die Ansteuerung von AC-Motoren oder Schrittmotorantrieben wie auch von Hydraulikventilen. Sie arbeiten mit allen FMS Drehrahmen, Stellantrieben und Bahnlaufsensoren zusammen.

FMS Bahnlaufregler bieten ausserdem **verschiedene integrierte Schnittstellen** wie RS232, PROFIBUS®, Ethernet, CanOpen, etc.

**World Headquarters:**

**FMS Force Measuring Systems AG**  
 Aspstrasse 6  
 8154 Oberglatt (Switzerland)  
 Phone + 41 44 852 80 80  
 Fax + 41 44 850 60 06  
 info@fms-technology.com

**FMS USA, Inc.**  
 2155 Stonington Avenue  
 Suite 119  
 Hoffman Estates, IL 60169  
 Phone + 1 847 519 4400  
 Fax + 1 847 519 4401  
 fmsusa@fms-technology.com

**FMS UK**  
 Highfield, Atch Lench Road  
 Church Lench  
 Evesham WR 11 4UG  
 Phone + 44 1386 871023  
 Fax + 44 1386 871021  
 fmsuk@fms-technology.com

**FMS Italy**  
 Via Baranzate 67  
 20026 Novate Milanese  
 Phone + 39 02 39487035  
 Fax + 39 02 39487035  
 fmsit@fms-technology.com