

Motagefreiraum
mounting clearance
74 [2.913]

92.5 [3.642]

38

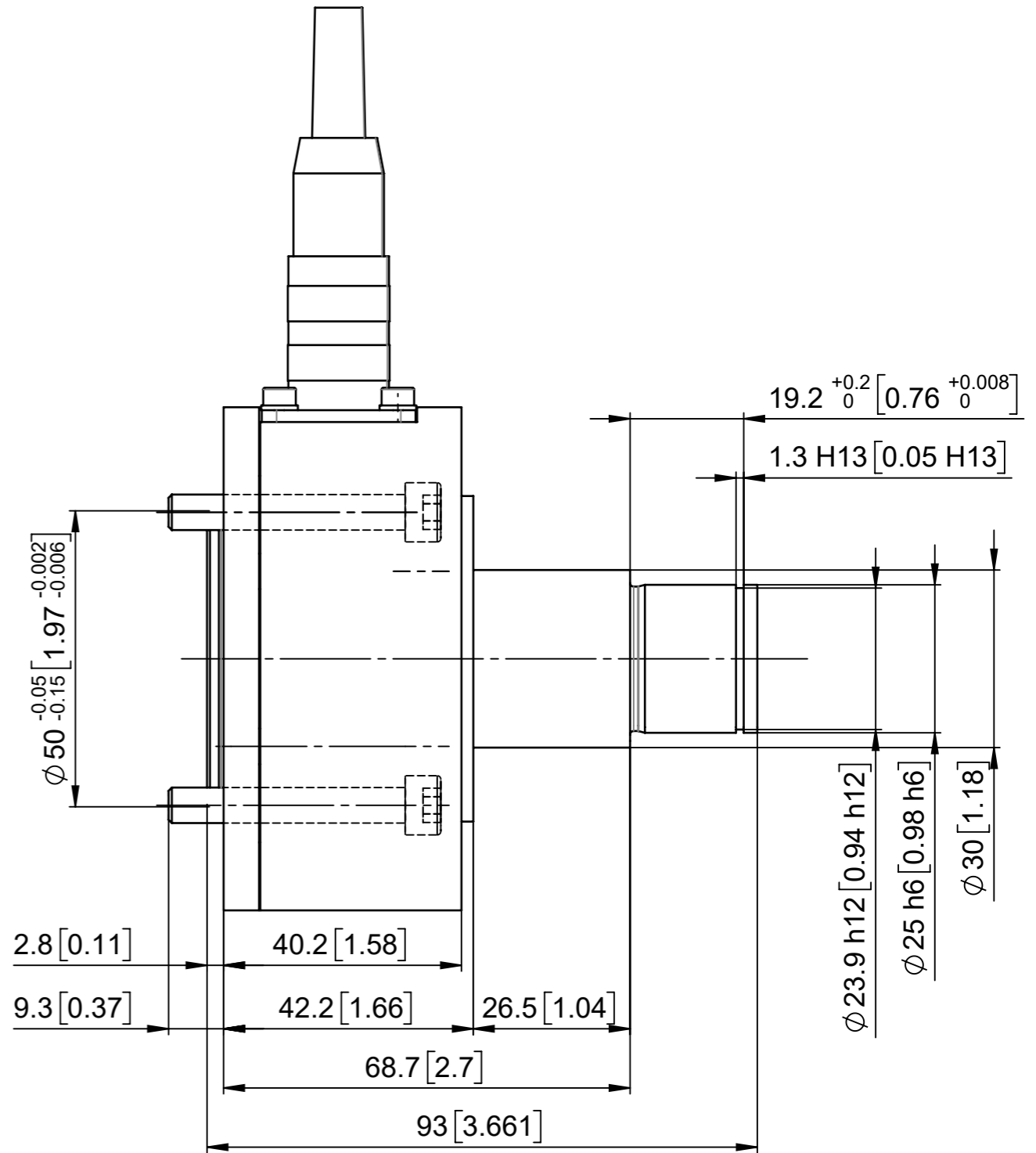
roter Punkt
red point

88 [3.46]

45°

Ø 70 [2.756]

Ø 85 [3.346]



Allgemeintoleranzen für Längenmasse		DIN ISO 2768-1					
Genauigkeitsgrad	Abmasse in mm für Nennmassbereiche						
	0,5 ... 3	> 3 ... 6	> 6 ... 30	> 30 ... 120	> 120 ... 400	> 400 ... 1000	> 1000 ... 2000
m (mittel)	± 0.1	± 0.1	± 0.2	± 0.3	± 0.5	± 0.8	± 1.2

Änderungen	-	Erstausgabe	Erstellt	13.10.2019	D.Lenz	Massstab 1:1
			Geprüft			
			Freigegeben	30.10.2019	D.Lenz	Blatt / Anz. 1 / 1
			Auftrags-Nr.			
Ohne sep. Stückliste <input type="checkbox"/>		Projekt	Status	Freigegeben		Revision -
Sep. Stückliste gleicher Nr. <input type="checkbox"/>		Artikel-Nr.	Ursprung	-	Format A3	
Sep. Stückliste anderer Nr. <input type="checkbox"/>		Artikel-Nr.	Ersatz für	-	Zeichnungs-Nr.	061205.2
Benennung CZ205.____.PH Kraftaufnehmer			Revision			