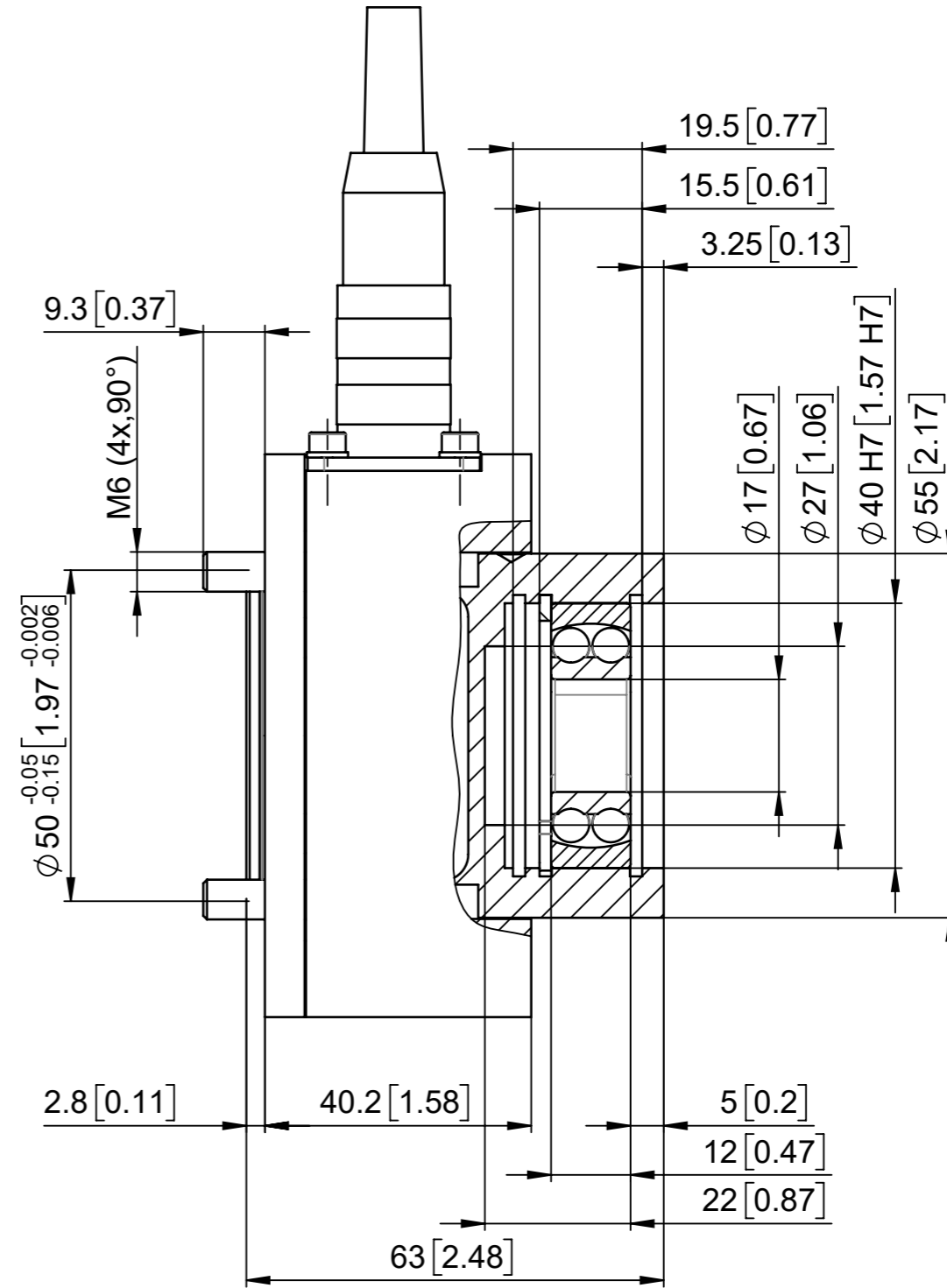
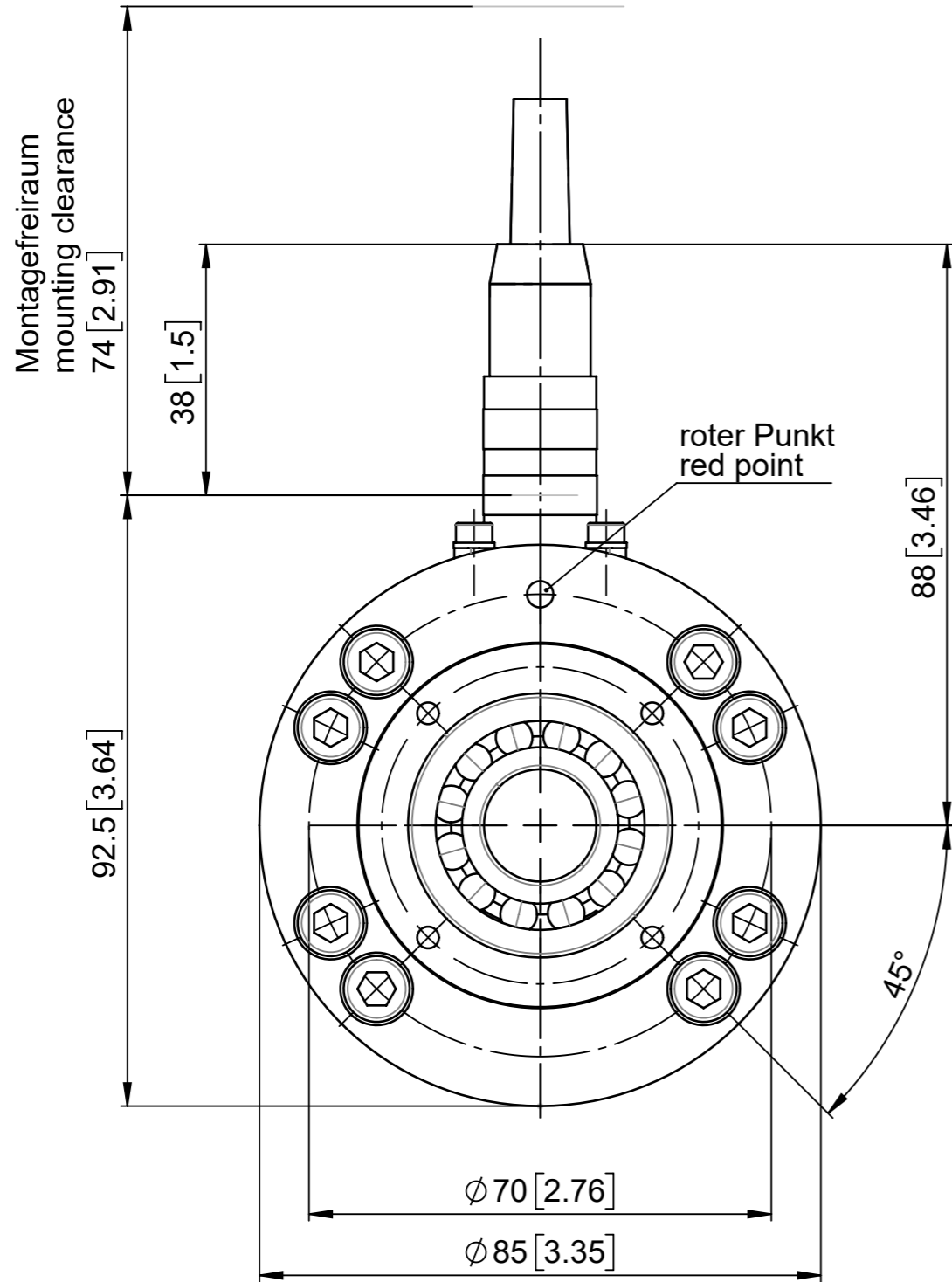


We reserve all rights in this document and its subject matter. The recipient hereby acknowledges these rights and assures the use of this document only for the purpose it was delivered. © FMS

Dieses Dokument ist unser geistiges Eigentum. Es darf ohne unsere ausdrückliche Genehmigung weder kopiert, vervielfältigt oder verwendet, noch an Dritte weitergegeben werden. Zuwiderhandlung ist strafbar und wird strafrechtlich verfolgt. © FMS



Allgemeintoleranzen für Längenmasse DIN ISO 2768-1							
Genauigkeitsgrad	Abmasse in mm für Nennmassbereiche						
	0,5 ... 3	> 3 ... 6	> 6 ... 30	> 30 ... 120	> 120 ... 400	> 400 ... 1000	> 1000 ... 2000
m (mittel)	± 0.1	± 0.1	± 0.2	± 0.3	± 0.5	± 0.8	± 1.2

Änderungen	-	Erstausgabe	Erstellt	02.10.2017	K.Vladar	Massstab	1:1
			Geprüft				
			Freigegeben	22.10.2019	D.Lenz	Format	Blatt / Anz.
			Auftrags-Nr.				
Ohne sep. Stückliste <input type="checkbox"/>		Projekt	Status	Freigegeben		Zeichnungs-Nr.	Revision
Sep. Stückliste gleicher Nr. <input type="checkbox"/>		Migration17	Ursprung	-			
Sep. Stückliste anderer Nr. <input type="checkbox"/>		Artikel-Nr. 50000632	Ersatz für	-		071009-1	-
Benennung			C203.____.17.PH			Units: mm [in] Druckdatum: 22.10.2019	
Kraftaufnehmer							



CAD-System: SOLIDWORKS