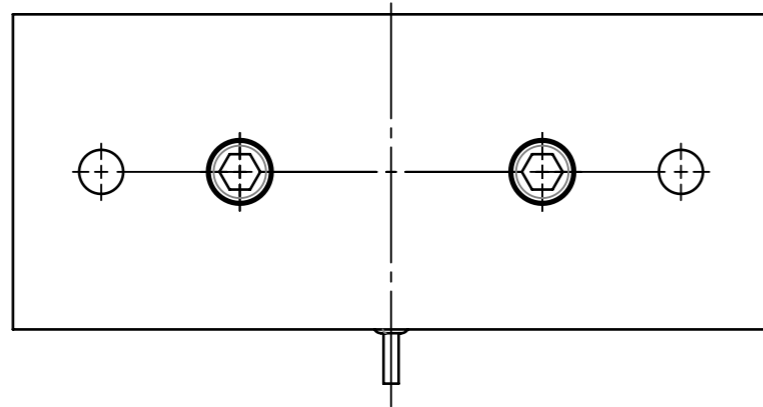
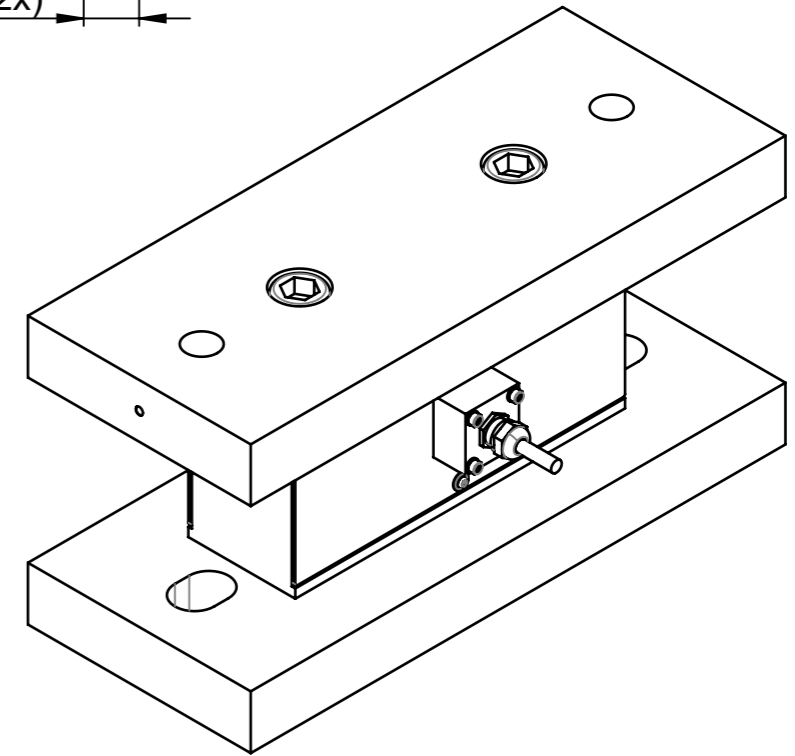
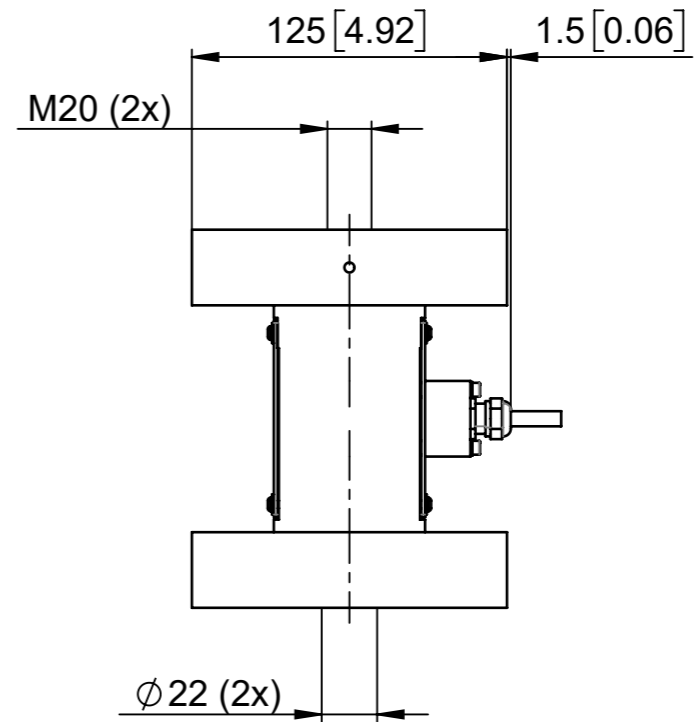
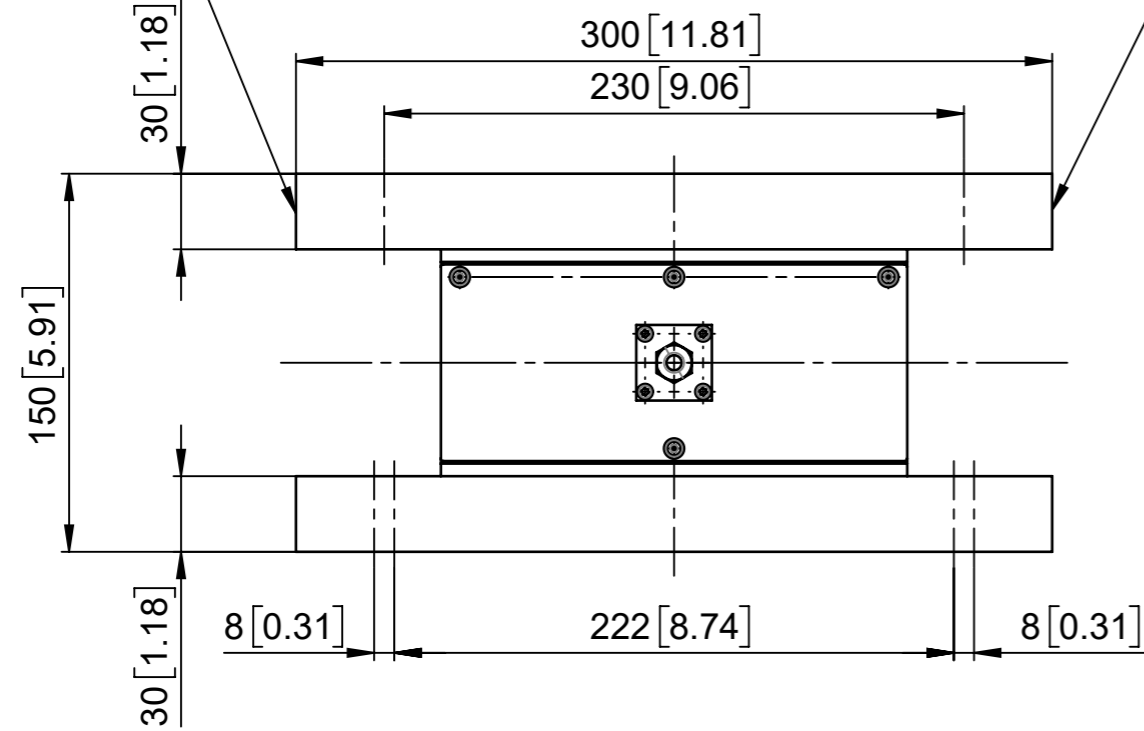


We reserve all rights in this document and its subject matter. The recipient hereby acknowledges these rights and assures the use of this document only for the purpose it was delivered. © FMS

Dieses Dokument ist unser geistiges Eigentum. Es darf ohne unsere ausdrückliche Genehmigung weder kopiert, vervielfältigt oder verwendet, noch an Dritte weitergegeben werden. Zuwiderhandlung ist strafbar und wird strafrechtlich verfolgt. Copyright reserved! © FMS

roter Punkt N
red point N

roter Punkt S
red point S



Allgemeintoleranzen für Längenmasse DIN ISO 2768-1							
Genauigkeitsgrad	Abmasse in mm für Nennmassbereiche						
	0,5 ... 3	> 3 ... 6	> 6 ... 30	> 30 ... 120	> 120 ... 400	> 400 ... 1000	> 1000 ... 2000
m (mittel)	± 0.1	± 0.1	± 0.2	± 0.3	± 0.5	± 0.8	± 1.2

Änderungen	-	Erstausgabe	Erstellt	11.10.2019	Stefan Müller	Massstab	1:3
			Geprüft				
			Freigegeben	04.12.2019	D.Lenz		
			Auftrags-Nr.				
Ohne sep. Stückliste	<input type="checkbox"/>	Projekt	Status	Freigegeben			
Sep. Stückliste gleicher Nr.	<input type="checkbox"/>		Ursprung	-	Format	A3	Blatt / Anz. 1 / 1
Sep. Stückliste anderer Nr.	<input type="checkbox"/>	Artikel-Nr. -	Ersatz für	-			Revision -
Benennung						Zeichnungs-Nr.	Revision
UMGZP080.____.H21						180620.3	-
Kraftmessblock							

Units: mm [in] Druckdatum: 04.12.2019

CAD-System: SOLIDWORKS