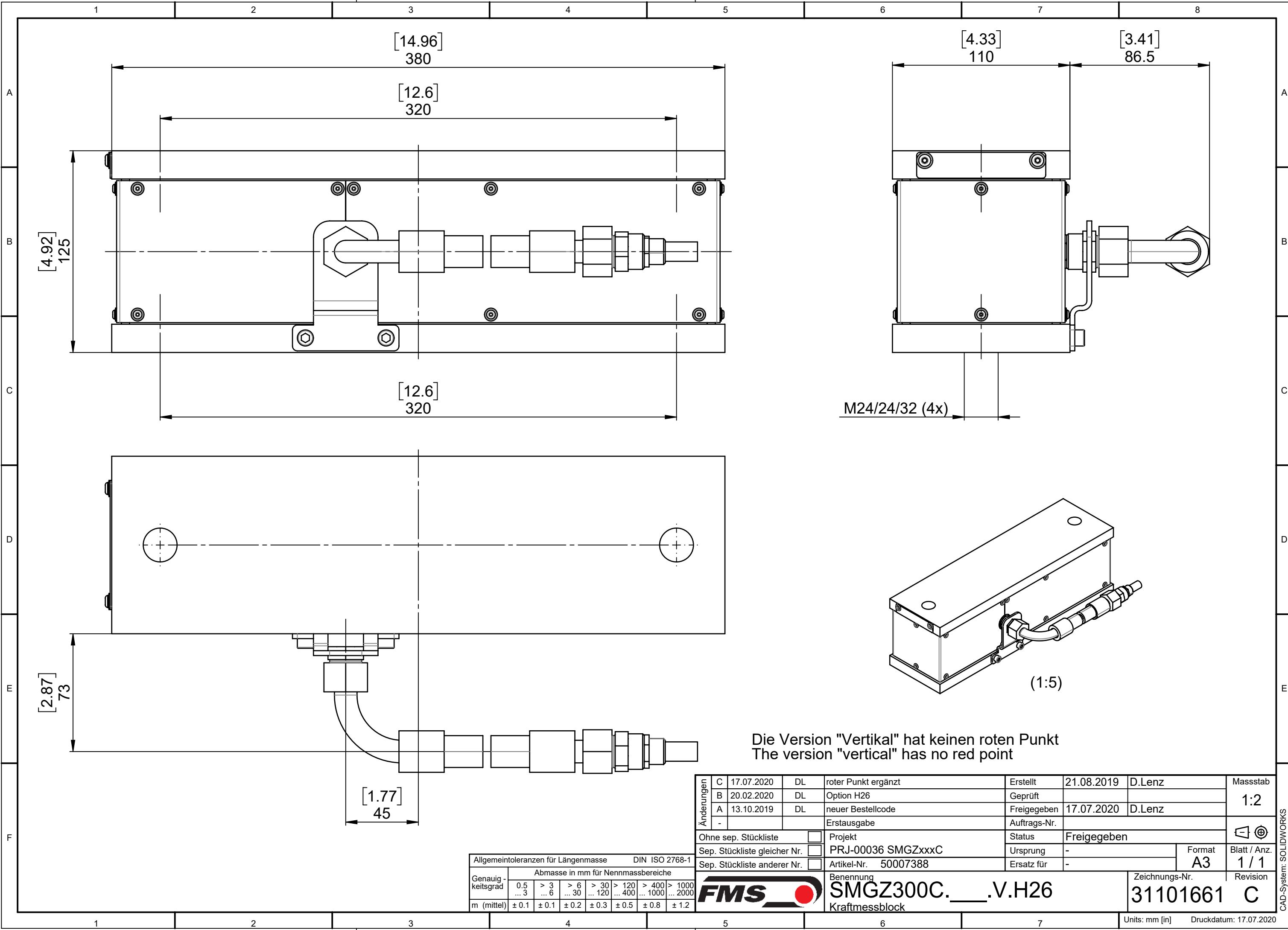


We reserve all rights in this document and its subject matter. The recipient hereby acknowledges these rights and assures the use of this document only for the purpose it was delivered. © FMS

Dieses Dokument ist unser geistiges Eigentum. Es darf ohne unsere ausdrückliche Genehmigung weder kopiert, vervielfältigt oder verwendet, noch an Dritte weitergegeben werden. Zuwiderhandlung ist strafbar und wird strafrechtlich verfolgt. Copyright reserved! © FMS



Allgemeintoleranzen für Längenmasse DIN ISO 2768-1							
Genauigkeitsgrad	Abmasse in mm für Nennmassbereiche						
	0,5 ... 3	> 3 ... 6	> 6 ... 30	> 30 ... 120	> 120 ... 400	> 400 ... 1000	> 1000 ... 2000
m (mittel)	± 0.1	± 0.1	± 0.2	± 0.3	± 0.5	± 0.8	± 1.2

Änderungen	C	17.07.2020	DL	roter Punkt ergänzt	Erstellt	21.08.2019	D.Lenz	Massstab 1:2
	B	20.02.2020	DL	Option H26	Geprüft			
	A	13.10.2019	DL	neuer Bestellcode	Freigegeben	17.07.2020	D.Lenz	
	-			Erstausgabe	Auftrags-Nr.			
Ohne sep. Stückliste <input type="checkbox"/>				Projekt	Status	Freigegeben		Blatt / Anz. 1 / 1
Sep. Stückliste gleicher Nr. <input type="checkbox"/>				PRJ-00036 SMGZxxxC	Ursprung	-	Format A3	
Sep. Stückliste anderer Nr. <input type="checkbox"/>				Artikel-Nr. 50007388	Ersatz für	-	Zeichnungs-Nr. 31101661	
Benennung SMGZ300C.____.V.H26 Kraftmessblock					Revision C			