

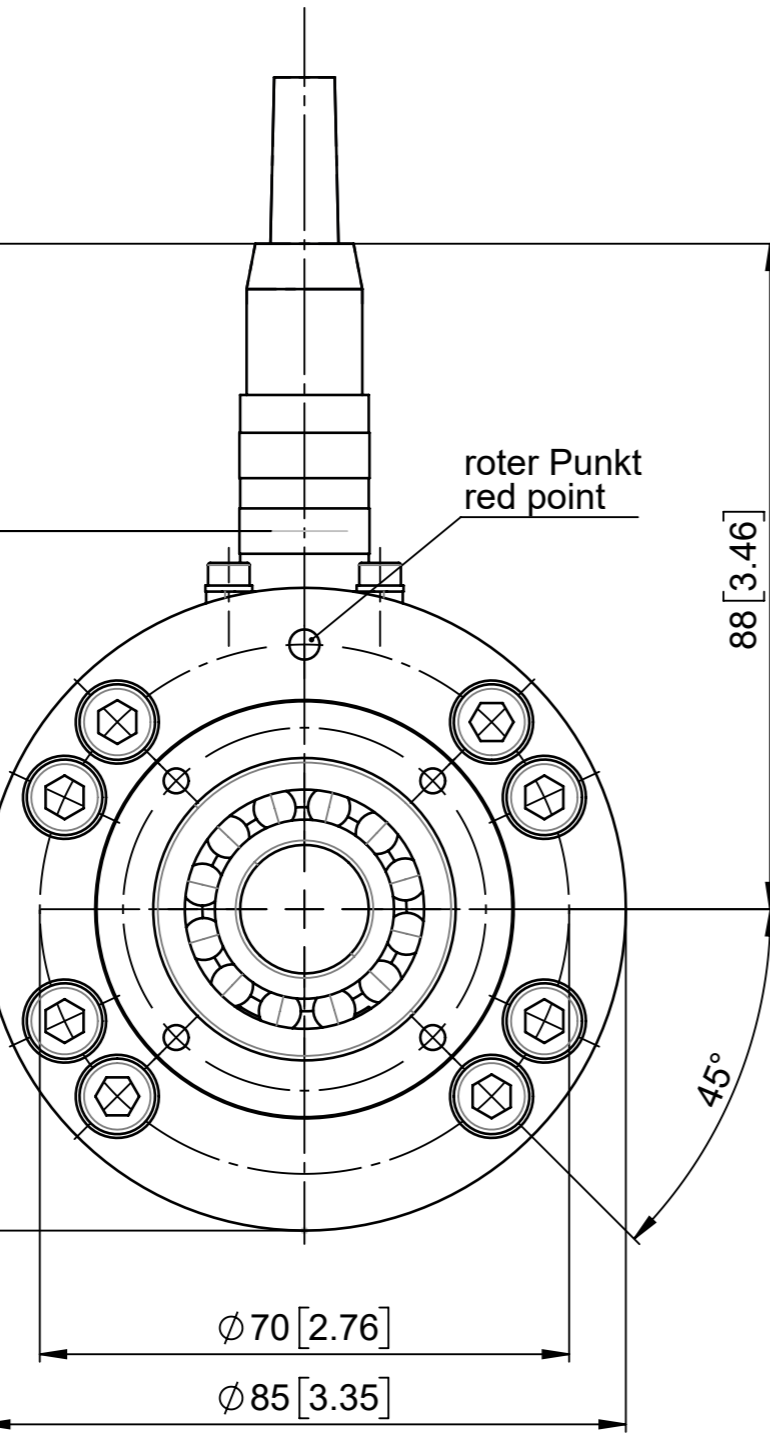
We reserve all rights in this document and its subject matter. The recipient hereby acknowledges these rights and assures the use of this document only for the purpose it was delivered. © FMS

Dieses Dokument ist unser geistiges Eigentum. Es darf ohne unsere ausdrückliche Genehmigung weder kopiert, vervielfältigt oder verwendet, noch an Dritte weitergegeben werden. Zuwiderhandlung ist strafbar und wird strafrechtlich verfolgt. © FMS

Montagefreiraum
mounting clearance
74 [2.91]

92.5 [3.64]

38 [1.5]



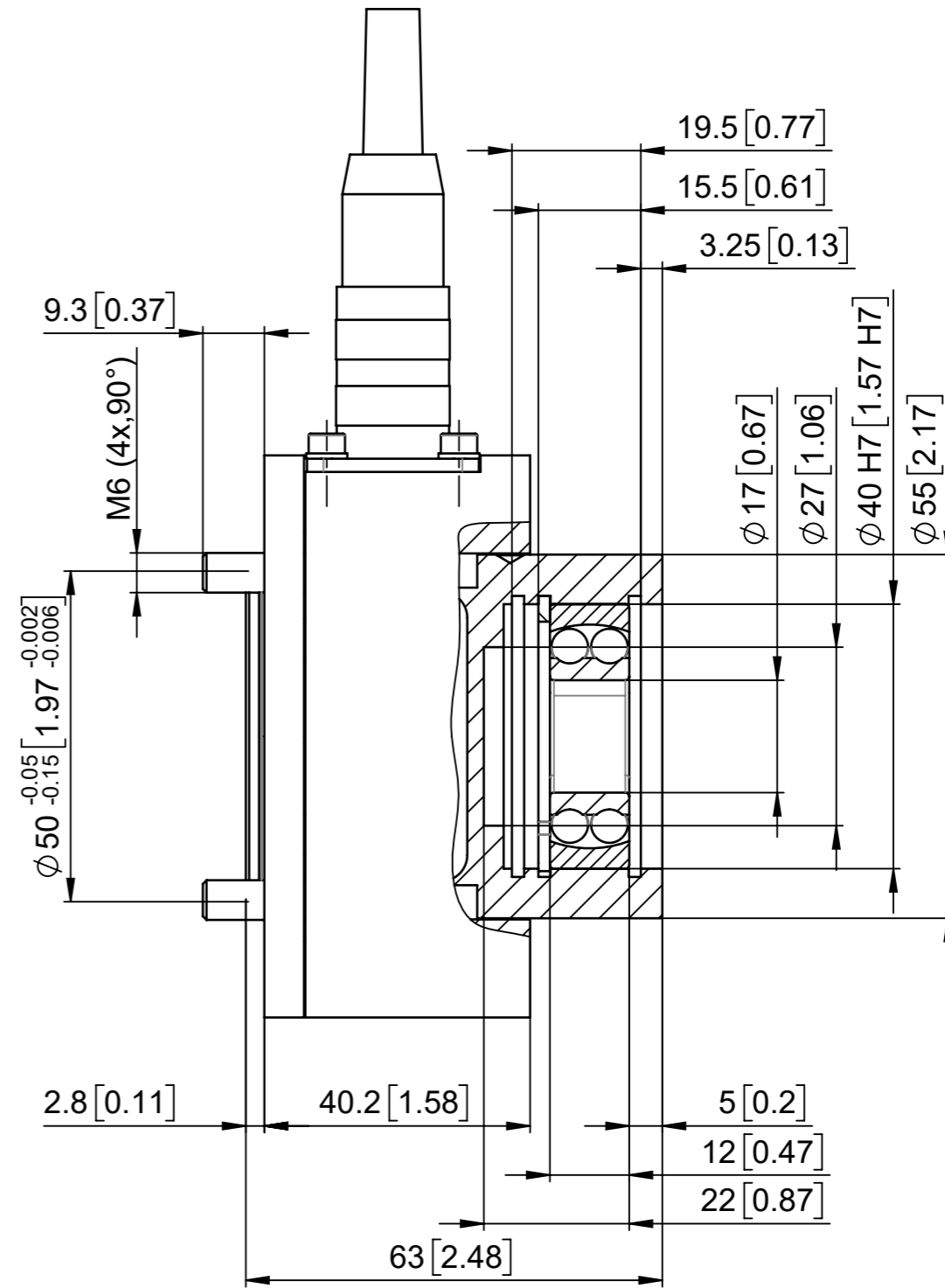
Ø 70 [2.76]

Ø 85 [3.35]

45°

88 [3.46]

roter Punkt
red point



9.3 [0.37]

M6 (4x,90°)

Ø 50^{-0.05}_{-0.15} [1.97^{-0.002}_{-0.006}]

2.8 [0.11]

40.2 [1.58]

63 [2.48]

19.5 [0.77]

15.5 [0.61]

3.25 [0.13]

Ø 17 [0.67]

Ø 27 [1.06]

Ø 40 H7 [1.57 H7]

Ø 55 [2.17]

5 [0.2]

12 [0.47]

22 [0.87]

Allgemeintoleranzen für Längenmasse		DIN ISO 2768-1					
Genauigkeitsgrad	Abmasse in mm für Nennmassbereiche						
	0,5 ... 3	> 3 ... 6	> 6 ... 30	> 30 ... 120	> 120 ... 400	> 400 ... 1000	> 1000 ... 2000
m (mittel)	± 0.1	± 0.1	± 0.2	± 0.3	± 0.5	± 0.8	± 1.2

Änderungen	-	Erstausgabe	Erstellt	18.10.2019	Stefan Müller	Massstab 1:1
			Geprüft			
			Freigegeben	22.10.2019	D.Lenz	
			Auftrags-Nr.			
Ohne sep. Stückliste <input type="checkbox"/>		Projekt	Status	Freigegeben		Blatt / Anz. 1 / 1
Sep. Stückliste gleicher Nr. <input type="checkbox"/>		Artikel-Nr.	Ursprung	-	Format A3	
Sep. Stückliste anderer Nr. <input type="checkbox"/>		Artikel-Nr.	Ersatz für	-	Zeichnungs-Nr.	Revision
		Benennung	C203.____.17.PH.H16		31102135	-
		Kraftaufnehmer				

Units: mm [in] Druckdatum: 22.10.2019

CAD-System: SOLIDWORKS