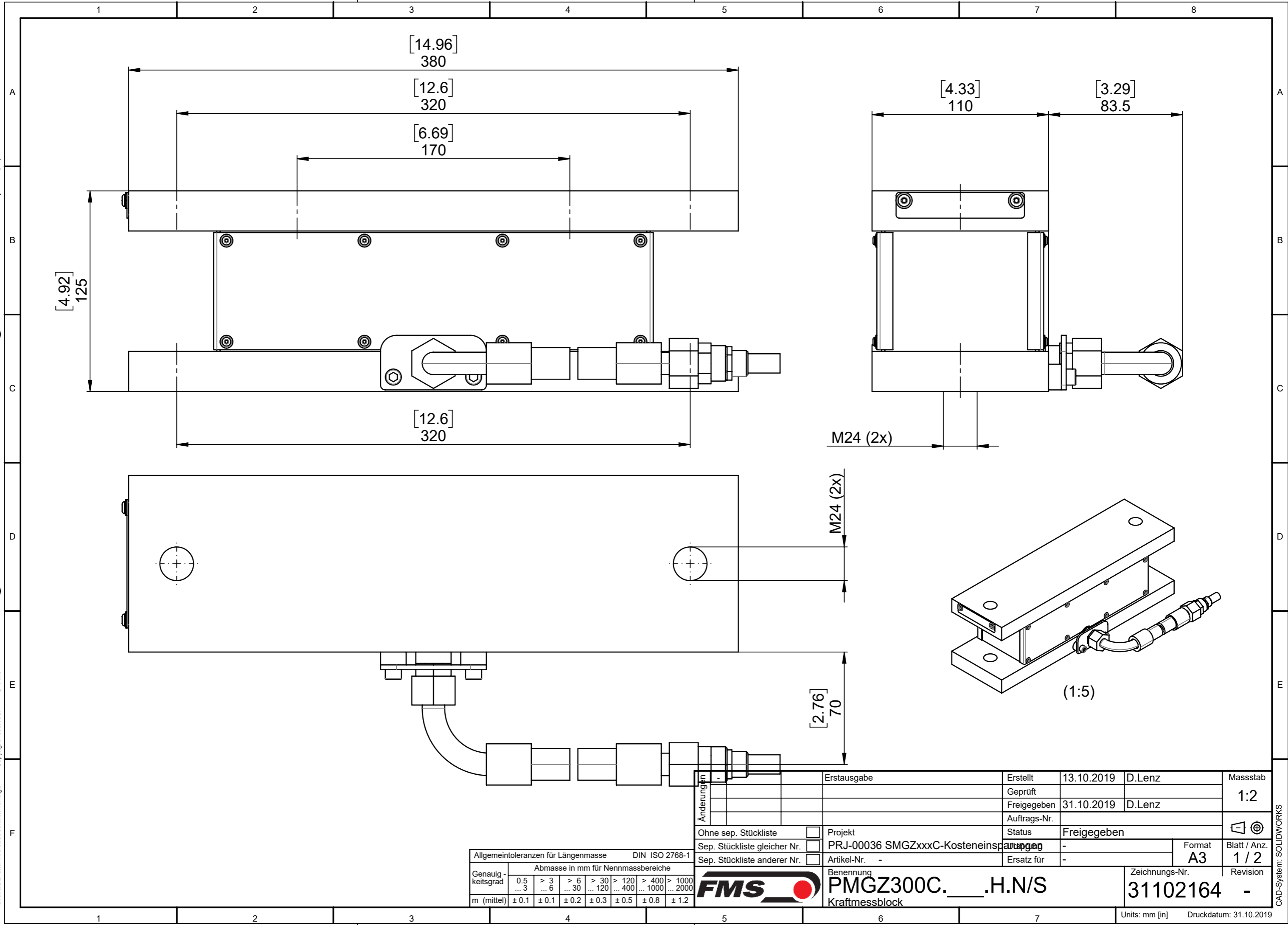



We reserve all rights in this document and its subject matter. The recipient hereby acknowledges these rights and assures the use of this document only for the purpose it was delivered. © FMS

Dieses Dokument ist unser geistiges Eigentum. Es darf ohne unsere ausdrückliche Genehmigung weder kopiert, vervielfältigt oder verwendet, noch an Dritte weitergegeben werden. Zuwiderhandlung ist strafbar und wird strafrechtlich verfolgt. Copyright reserved! © FMS



Allgemeintoleranzen für Längenmasse		DIN ISO 2768-1					
Genauigkeitsgrad	Abmasse in mm für Nennmassbereiche						
	0.5 ... 3	> 3 ... 6	> 6 ... 30	> 30 ... 120	> 120 ... 400	> 400 ... 1000	> 1000 ... 2000
m (mittel)	± 0.1	± 0.1	± 0.2	± 0.3	± 0.5	± 0.8	± 1.2

Änderungen	-	Erstausgabe	Erstellt	13.10.2019	D.Lenz	Massstab 1:2
			Geprüft			
			Freigegeben	31.10.2019	D.Lenz	Blatt / Anz. 1 / 2
			Auftrags-Nr.			
Ohne sep. Stückliste	<input type="checkbox"/>	Projekt	Status	Freigegeben		Revision -
Sep. Stückliste gleicher Nr.	<input type="checkbox"/>	PRJ-00036 SMGZxxxC-Kosteneinsparungen	Format	A3		
Sep. Stückliste anderer Nr.	<input type="checkbox"/>	Artikel-Nr. -	Ersatz für	-		
Benennung			Zeichnungs-Nr.		Revision	
 <b>PMGZ300C.____.H.N/S</b> Kraftmessblock			<b>31102164</b>		-	