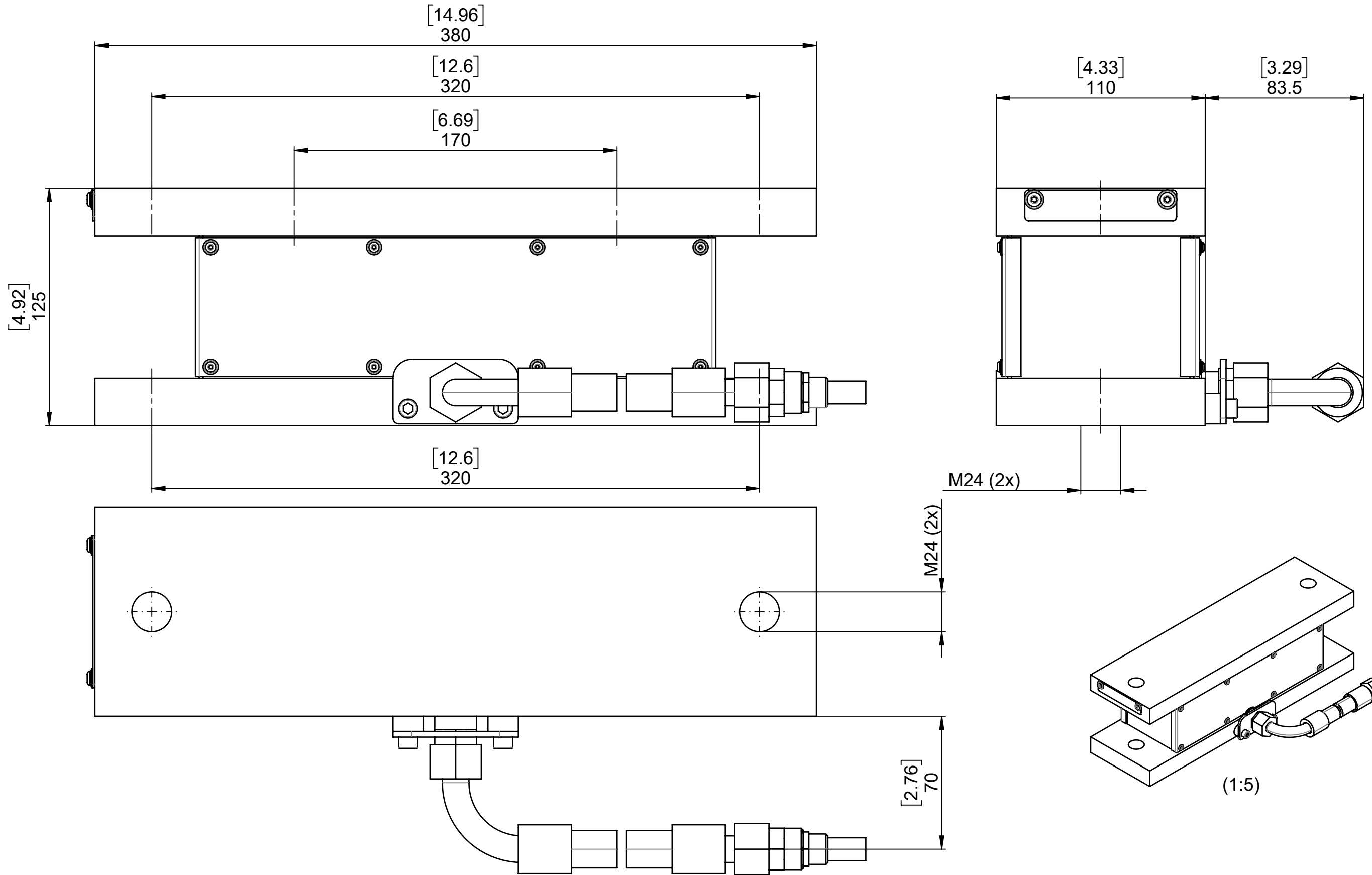


We reserve all rights in this document and its subject matter. The recipient hereby acknowledges these rights and assures the use of this document only for the purpose it was delivered. © FMS

Dieses Dokument ist unser geistiges Eigentum. Es darf ohne unsere ausdrückliche Genehmigung weder kopiert, vervielfältigt oder verwendet, noch an Dritte weitergegeben werden. Zuwiderhandlung ist strafbar und wird strafrechtlich verfolgt. © FMS



Allgemeintoleranzen für Längenmasse DIN ISO 2768-1							
Genauigkeitsgrad	Abmasse in mm für Nennmassbereiche						
	0.5 ... 3	> 3 ... 6	> 6 ... 30	> 30 ... 120	> 120 ... 400	> 400 ... 1000	> 1000 ... 2000
m (mittel)	± 0.1	± 0.1	± 0.2	± 0.3	± 0.5	± 0.8	± 1.2

Änderungen	A	20.02.2020	DL	Option H26	Erstellt	13.10.2019	D.Lenz	Massstab 1:2
	-			Erstausgabe	Geprüft			
					Freigegeben	20.02.2020	D.Lenz	
					Auftrags-Nr.			
Ohne sep. Stückliste <input type="checkbox"/>				Projekt	Status	Freigegeben		Blatt / Anz. 1 / 1
Sep. Stückliste gleicher Nr. <input type="checkbox"/>				PRJ-00036 SMGZxxxC	Ursprung	-	Format A3	
Sep. Stückliste anderer Nr. <input type="checkbox"/>				Artikel-Nr. -	Ersatz für	-	Revision	
Benennung PMGZ300C.____.H.N/S.H26					Zeichnungs-Nr. 31102164		Revision A	
Kraftmessblock					Units: mm [in]		Druckdatum: 20.02.2020	

CAD-System: SOLIDWORKS