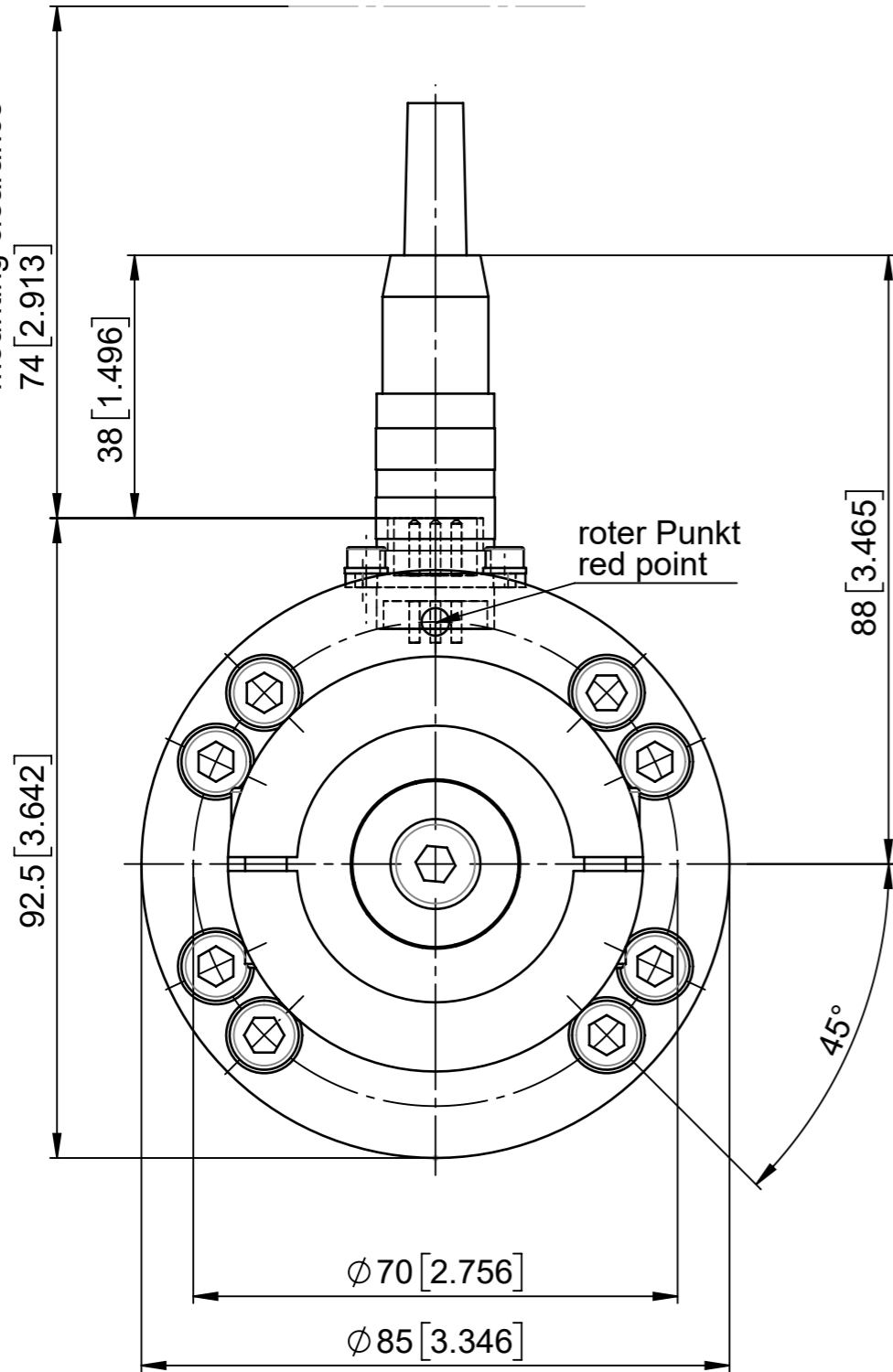
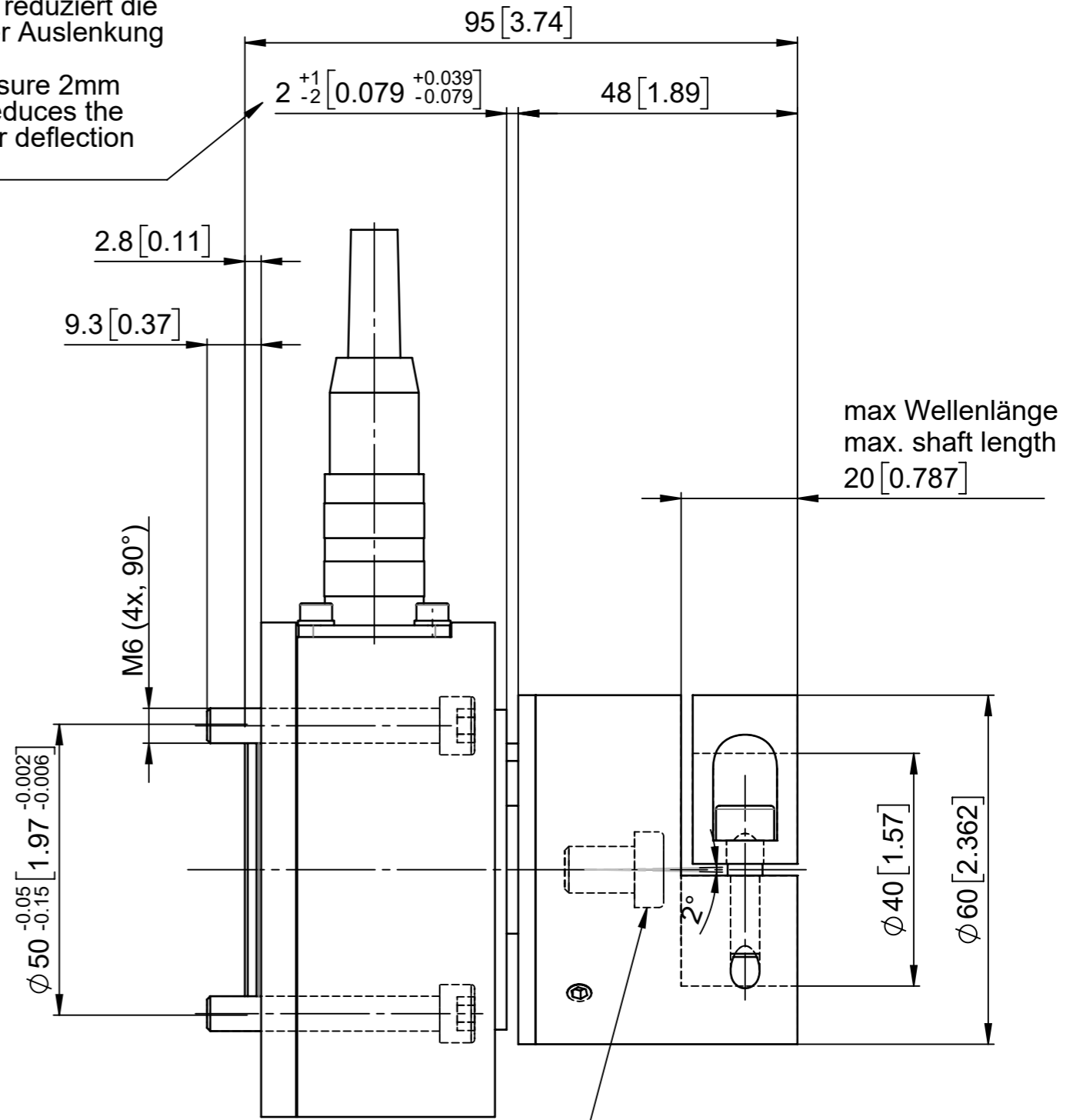


Montagefreiraum  
mounting clearance



Optimales Mass 2mm  
Abweichung reduziert die  
max. Adapter Auslenkung  
von  $2^\circ$   
optimal measure 2mm  
deviations reduces the  
max. adapter deflection  
of  $2^\circ$



Zylinderschraube niedriger Kopf DIN7984 M8x12  
low head socket cap screw DIN7984 M8x12

Allgemeintoleranzen für Längenmasse		DIN ISO 2768-1					
Genauigkeitsgrad	Abmasse in mm für Nennmassbereiche						
	0,5 ... 3	> 3 ... 6	> 6 ... 30	> 30 ... 120	> 120 ... 400	> 400 ... 1000	> 1000 ... 2000
m (mittel)	$\pm 0.1$	$\pm 0.1$	$\pm 0.2$	$\pm 0.3$	$\pm 0.5$	$\pm 0.8$	$\pm 1.2$

Änderungen	B	14.02.2020	DL	neue Bezeichnung	Erstellt	17.10.2019	D.Lenz	Massstab 1:1
	A	13.12.2019	DL	neues Spaltmass 2mm	Geprüft			
-				Erstausgabe	Freigegeben	14.02.2020	D.Lenz	
					Auftrags-Nr.			
Ohne sep. Stückliste <input type="checkbox"/>				Projekt	Status	Freigegeben		
Sep. Stückliste gleicher Nr. <input type="checkbox"/>					Ursprung	-	Format	Blatt / Anz.
Sep. Stückliste anderer Nr. <input type="checkbox"/>				Artikel-Nr. -	Ersatz für	-	A3	1 / 1
Benennung CA203-M40.____.PH.____							Zeichnungs-Nr.	Revision
Kraftaufnehmer							31102218	B