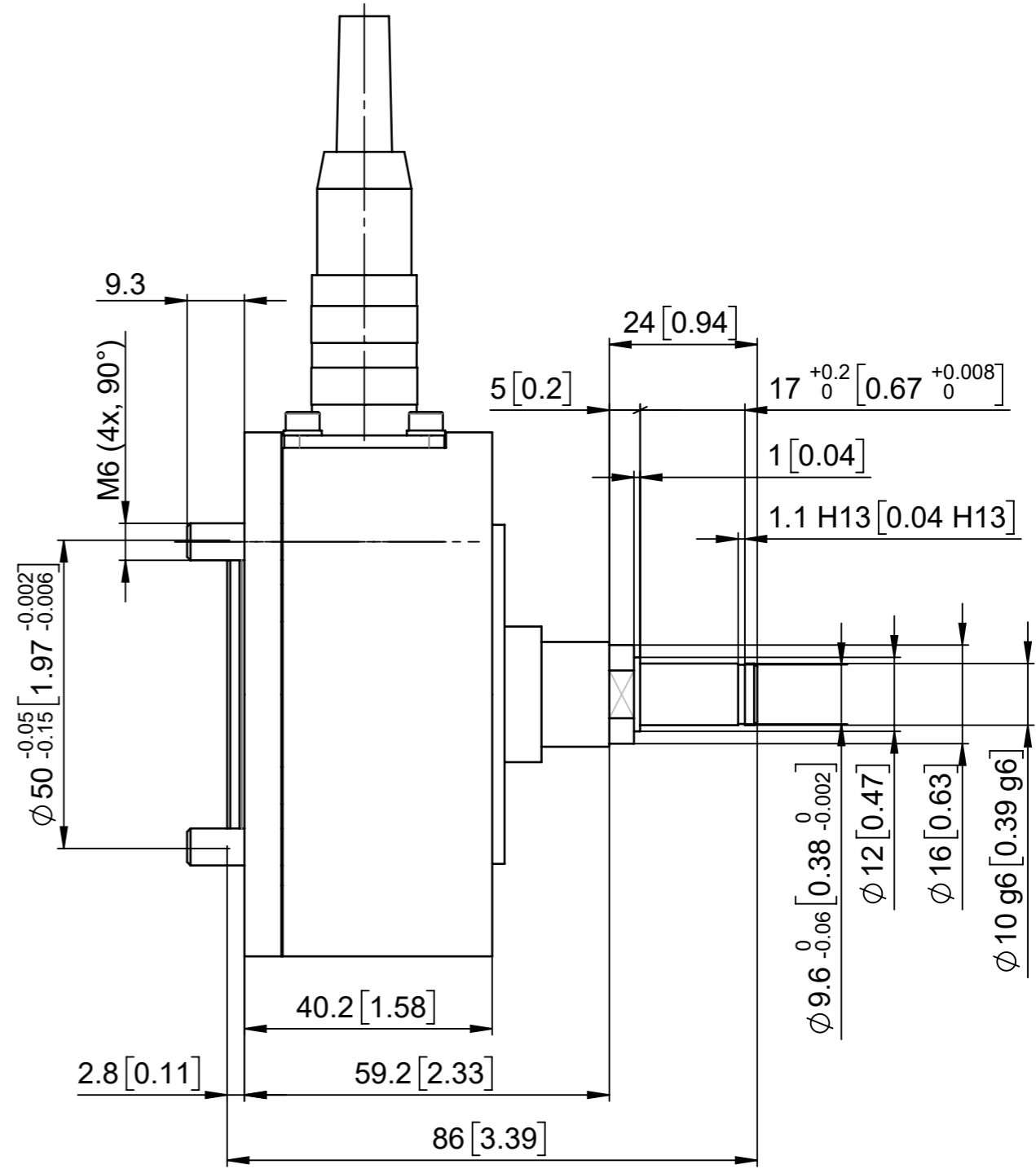
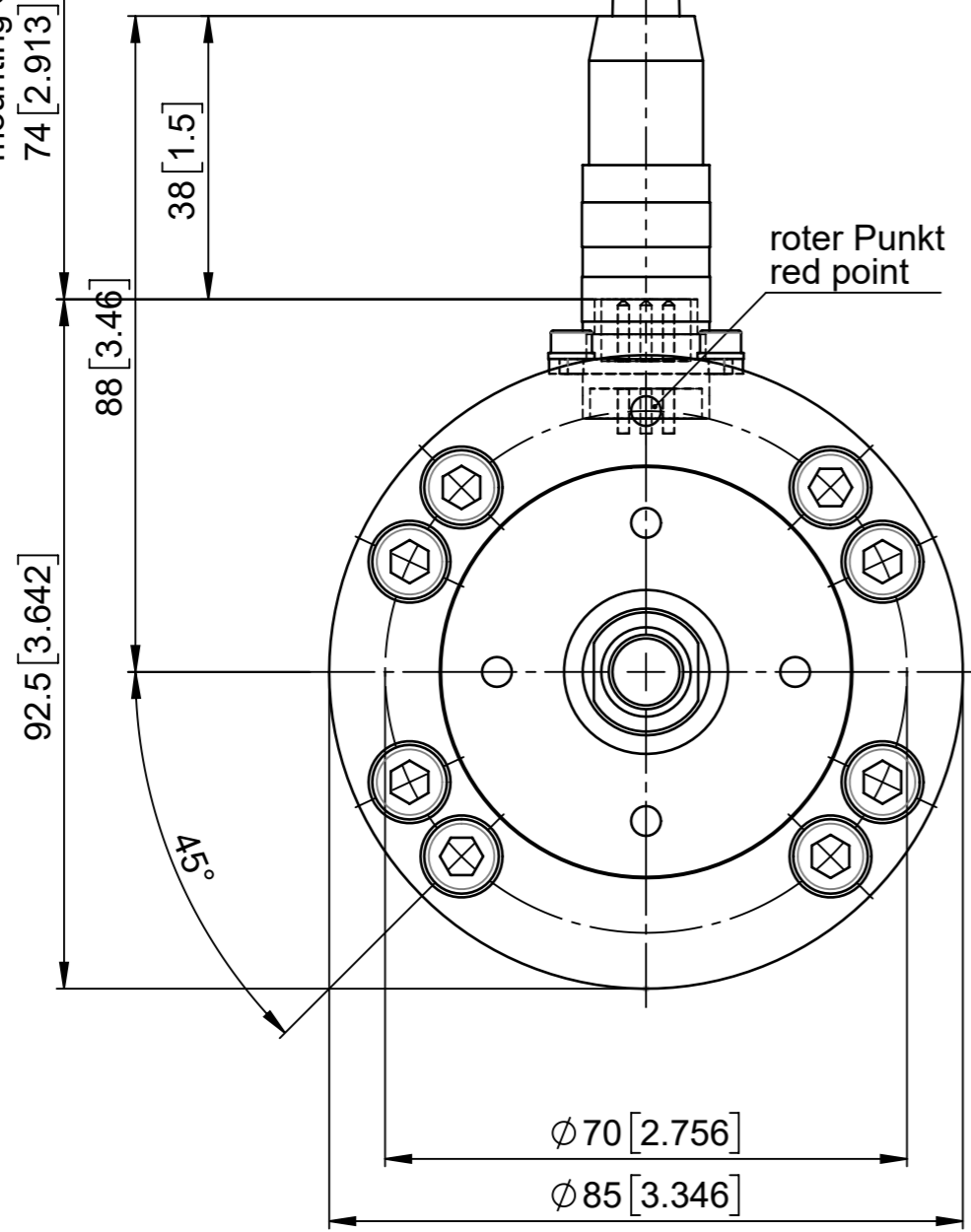


We reserve all rights in this document and its subject matter. The recipient hereby acknowledges these rights and assures the use of this document only for the purpose it was delivered. © FMS

Dieses Dokument ist unser geistiges Eigentum. Es darf ohne unsere ausdrückliche Genehmigung weder kopiert, vervielfältigt oder verwendet, noch an Dritte weitergegeben werden. Zuwiderhandlung ist strafbar und wird strafrechtlich verfolgt. © FMS

Motagefreiraum
mounting clearance
74 [2.913]



Allgemeintoleranzen für Längenmasse		DIN ISO 2768-1					
Genauigkeitsgrad	Abmasse in mm für Nennmassbereiche						
	0,5 ... 3	> 3 ... 6	> 6 ... 30	> 30 ... 120	> 120 ... 400	> 400 ... 1000	> 1000 ... 2000
m (mittel)	± 0.1	± 0.1	± 0.2	± 0.3	± 0.5	± 0.8	± 1.2

Änderungen	-	Erstausgabe	Erstellt	18.10.2019	Stefan Müller	Massstab 1:1
			Geprüft			
			Freigegeben	30.10.2019	D.Lenz	
			Auftrags-Nr.			
Ohne sep. Stückliste <input type="checkbox"/>		Projekt	Status	Freigegeben		Blatt / Anz. 1 / 1
Sep. Stückliste gleicher Nr. <input type="checkbox"/>		Artikel-Nr.	Ursprung	-	Format A3	
Sep. Stückliste anderer Nr. <input type="checkbox"/>		Artikel-Nr.	Ersatz für	-	Zeichnungs-Nr.	Revision
Benennung CR210.____.PH Kraftaufnehmer					31102233 -	

CAD-System: SOLIDWORKS

Druckdatum: 30.10.2019